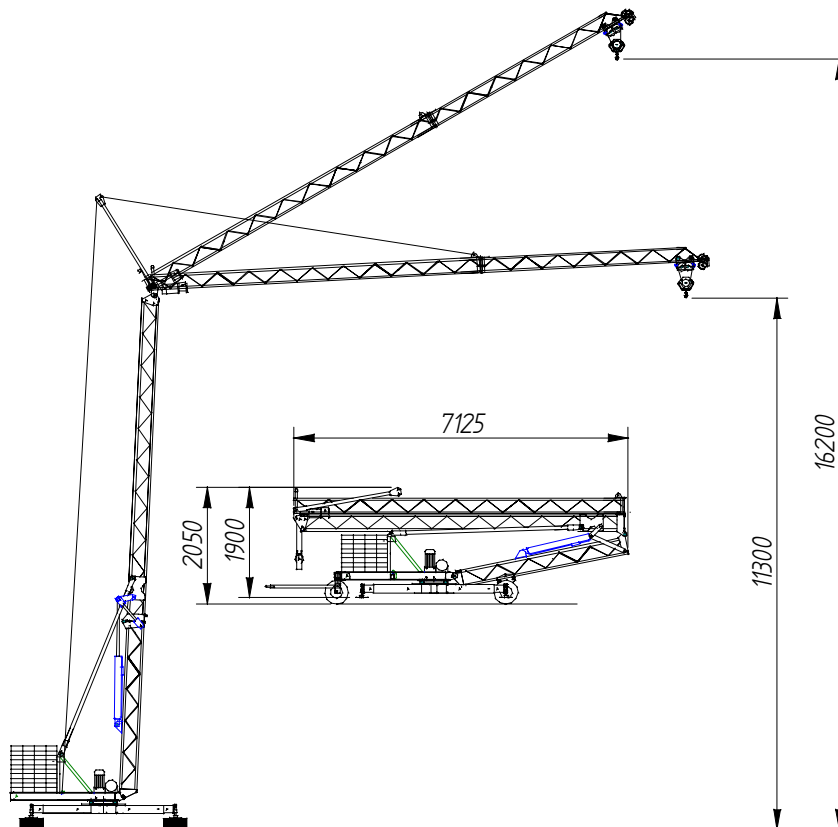


GRÚA 12.12.125



MOTORES (220 V)

Elevación	2,0 CV monofásico
Giro	0,5 CV trifásico
Carro	0,5 CV monofásico
Hidráulico	0,75CV monofásico

DISPOSITIVOS DE SEGURIDAD

Limitador de carga máxima
Limitador de momento
Limitador de recorrido del gancho (superior e inferior)

CARACTERÍSTICAS PRINCIPALES

- Tensión (monofásica)	220 V
- Potencia necesaria.	2000 w
- Altura pluma/gancho horizontal	12 / 11,3 m
- Altura máx. pluma/gancho inclinada 30°	17 / 16,2 m
- Alcance máx	12 m
- Carga máxima a 10 mtrs.	125 Kgrs
- Carga máxima a 3,75 mtrs	400 Kgrs
- Momento nominal	14,71 kNm
- Contrapeso	1.600 Kgrs
- Peso sin contrapeso	1.435 Kgrs
- Distancia husillos	2,5 m
- Radio de giro en base	1,6 m
- Armario eléctrico con botonera	
- Variador de frecuencia para el giro.	
- Montaje hidráulico.	