



 **Husqvarna**[®]

HUSQVARNA CONSTRUCTION PRODUCTS

Calle de Rivas, 10, Pol. Ind. de Vicálvaro.
Apartado de Correos 49007, 28052 Madrid.
Tlf: 91 371 66 40. Fax: 91 371 66 41.
www.husqvarnacp.com

Stendalns. 115 03 844 6ES.

2010

HUSQVARNA CONSTRUCTION PRODUCTS



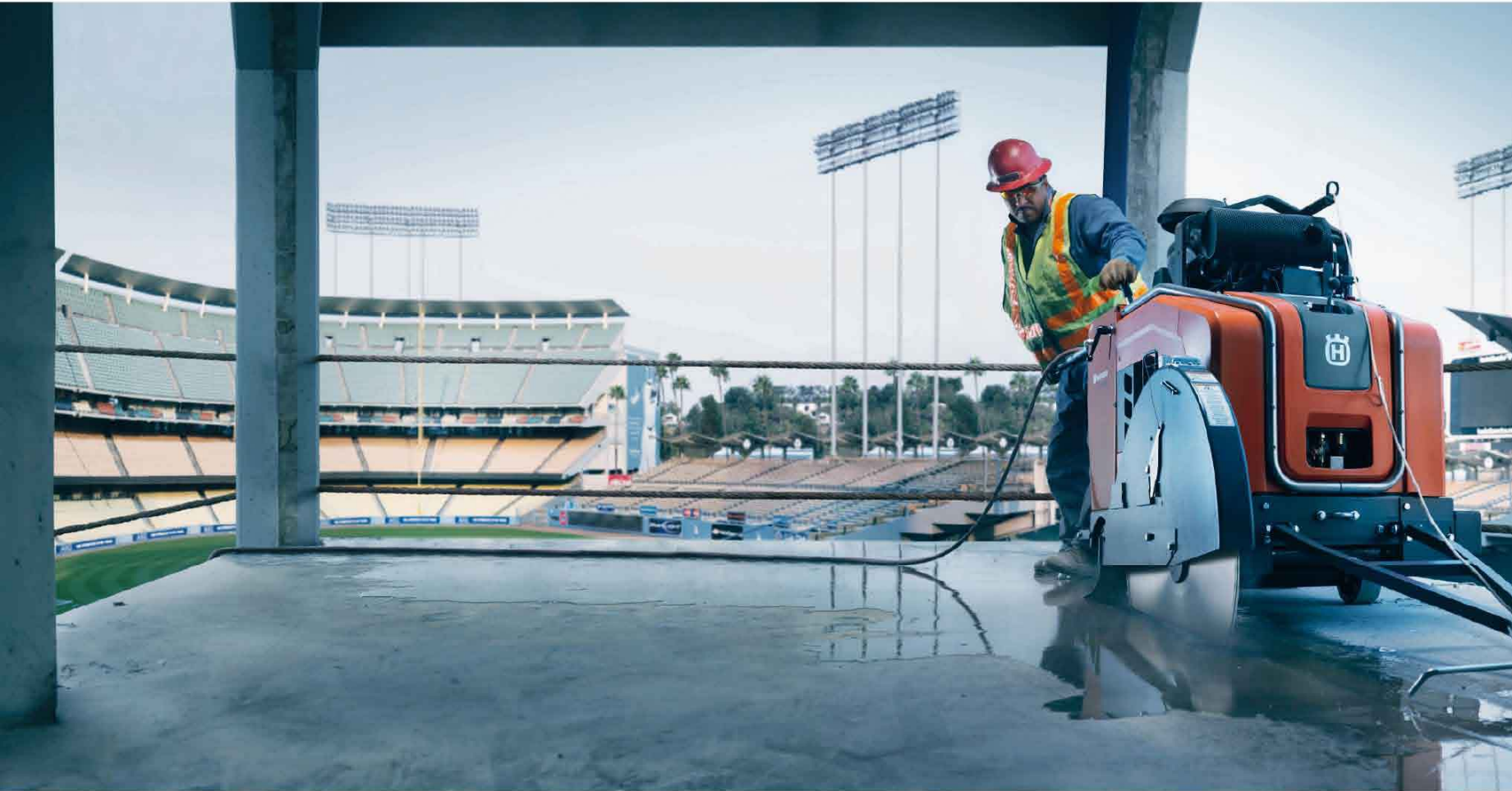


Índice.

Servicio, medio ambiente y seguridad, Soporte Husqvarna y página web	4
Cortadoras de muro	8
Discos de diamante para las cortadoras de muros	36
Cortadoras con hilo de diamante	42
Herramientas de diamante para las cortadoras de hilo	48
Corte de suelos	52
Herramientas de diamante para el corte de suelos	74
Cortadoras Early Entry	84
Tratamiento de superficies	92
Útiles de diamante para el tratamiento de superficies	114
Perforación	134
Útiles de diamante para la perforación	178
Cortadoras manuales	196
Útiles de diamante para las cortadoras manuales	244
Útiles de diamante para amoladoras	256
Cortadoras de mampostería y azulejos	262
Útiles de diamante para cortadoras de mampostería y azulejos	280
Robot de Demolición	284
Equipo de protección	294
Servicio y localización de fallos en discos de diamante	298
Servicio y localización de fallos en coronas de diamante	302

Husqvarna Construction Products es líder mundial en equipos y útiles de diamante para la industria de la construcción y la piedra. Proveemos a usuarios de todo el mundo con el equipo más eficaz y fiable que existe. Garantizando así que nuestros usuarios profesionales estarán orgullosos del trabajo realizado. Y los profesionales orgullosos son nuestra mejor recompensa.

Todos los procesos de fabricación de los productos de Husqvarna Construction están homologados de conformidad con la norma ISO 9001 y es miembro de OSA, la Organización de Seguridad de Abrasivos.



Gama	54
Cortadoras de suelos Husqvarna	56
Especificaciones técnicas – cortadoras de suelos	70
Discos de diamante para cortadoras de suelos	74

Nuestra amplia gama de cortadoras de suelos incluye cortadoras eficaces para suelos, accesos, aparcamientos, calles, pistas de aviación, hormigón fresco, hormigón viejo y asfalto. Los discos y las máquinas deben trabajar con seguridad y potencia en función del material a cortar. Al mismo tiempo que damos prioridad a los deseos y requisitos de nuestros usuarios, evaluamos la capacidad y eficacia de nuestro equipo, lo que nos permite desarrollar continuamente soluciones más eficaces.

Corte de suelos – gama.

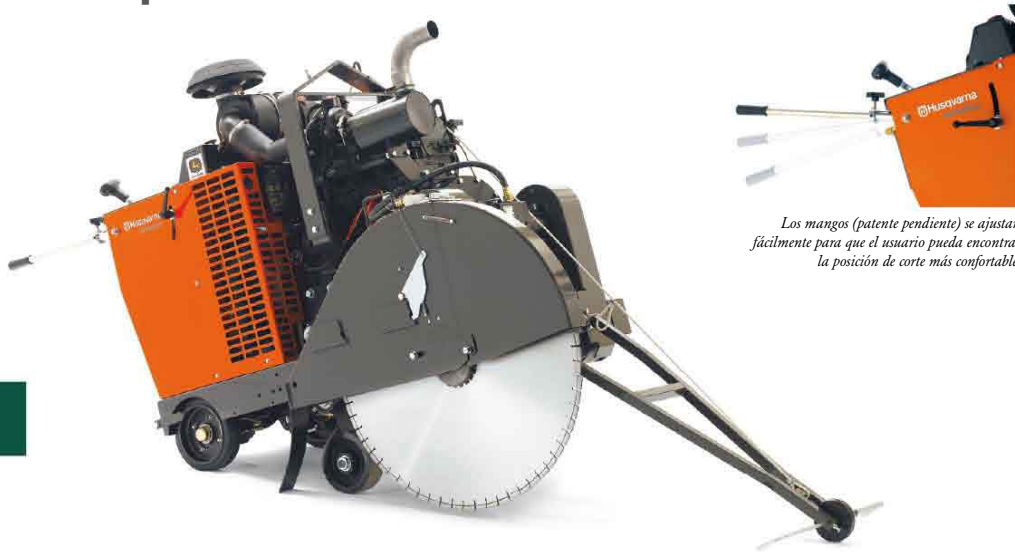
APLICACIONES	PRODUCTO	ESPECIFICACIONES TÉCNICAS	PÁGINA												
<ul style="list-style-type: none"> Trabajos grandes como aeropuertos, autopistas, grandes mantenimientos y otras aplicaciones donde la producción es importante. Aplicaciones de corte profundo. Suficientemente versátil para trabajos pequeños que requieren altos niveles de producción. 	 <p>Husqvarna FS 8400 D.</p>	<table border="1"> <tr> <td>Motor: John Deere, diesel</td> <td>62 kW*</td> </tr> <tr> <td>Potencia del eje del disco</td> <td>53 kW</td> </tr> <tr> <td>Disco de diamante, máx.</td> <td>1500 mm</td> </tr> <tr> <td>Profundidad de corte, máx.</td> <td>620 mm</td> </tr> <tr> <td>Peso apróx.</td> <td>955 kg</td> </tr> </table>	Motor: John Deere, diesel	62 kW*	Potencia del eje del disco	53 kW	Disco de diamante, máx.	1500 mm	Profundidad de corte, máx.	620 mm	Peso apróx.	955 kg	56		
Motor: John Deere, diesel	62 kW*														
Potencia del eje del disco	53 kW														
Disco de diamante, máx.	1500 mm														
Profundidad de corte, máx.	620 mm														
Peso apróx.	955 kg														
<ul style="list-style-type: none"> Trabajos grandes como aeropuertos, autopistas, mantenimientos grandes y otras aplicaciones donde la producción es importante. Para trabajos medianos y pequeños que requieren altos niveles de producción. 	 <p>Husqvarna FS 6600 D.</p>	<table border="1"> <tr> <td>Motor: John Deere, diesel</td> <td>49 kW*</td> </tr> <tr> <td>Potencia del eje del disco</td> <td>44 kW</td> </tr> <tr> <td>Disco de diamante, máx.</td> <td>1000 mm</td> </tr> <tr> <td>Profundidad de corte, máx.</td> <td>410 mm</td> </tr> <tr> <td>Peso apróx.</td> <td>850 kg</td> </tr> </table>	Motor: John Deere, diesel	49 kW*	Potencia del eje del disco	44 kW	Disco de diamante, máx.	1000 mm	Profundidad de corte, máx.	410 mm	Peso apróx.	850 kg	58		
Motor: John Deere, diesel	49 kW*														
Potencia del eje del disco	44 kW														
Disco de diamante, máx.	1000 mm														
Profundidad de corte, máx.	410 mm														
Peso apróx.	850 kg														
<ul style="list-style-type: none"> Aeropuertos, autopistas, mantenimientos grandes y otras aplicaciones donde la producción es importante. Trabajos medianos y pequeños que requieren altos niveles de producción. 	 <p>Husqvarna FS 4800 D.</p>	<table border="1"> <tr> <td>Motor: Yanmar, diesel</td> <td>35 kW*</td> </tr> <tr> <td>Potencia del eje del disco</td> <td>30 kW</td> </tr> <tr> <td>Disco de diamante, máx.</td> <td>750 mm</td> </tr> <tr> <td>Profundidad de corte, máx.</td> <td>300 mm</td> </tr> <tr> <td>Peso apróx.</td> <td>650 kg</td> </tr> </table>	Motor: Yanmar, diesel	35 kW*	Potencia del eje del disco	30 kW	Disco de diamante, máx.	750 mm	Profundidad de corte, máx.	300 mm	Peso apróx.	650 kg	60		
Motor: Yanmar, diesel	35 kW*														
Potencia del eje del disco	30 kW														
Disco de diamante, máx.	750 mm														
Profundidad de corte, máx.	300 mm														
Peso apróx.	650 kg														
<ul style="list-style-type: none"> Todo tipo de reparaciones de suelos en interiores o refacciones en estructuras existentes. Ideal en condiciones de trabajo restringidas cuando se requiere alta productividad. 	 <p>Husqvarna FS 700 EX.</p>	<table border="1"> <tr> <td>Motor, eléctrico</td> <td>7,5 kW</td> </tr> <tr> <td>Voltaje</td> <td>400 V</td> </tr> <tr> <td>Eje de disco</td> <td>1600 rpm</td> </tr> <tr> <td>Disco de diamante, máx.</td> <td>700 mm</td> </tr> <tr> <td>Profundidad de corte, máx.</td> <td>280 mm</td> </tr> <tr> <td>Peso</td> <td>155 kg</td> </tr> </table>	Motor, eléctrico	7,5 kW	Voltaje	400 V	Eje de disco	1600 rpm	Disco de diamante, máx.	700 mm	Profundidad de corte, máx.	280 mm	Peso	155 kg	62
Motor, eléctrico	7,5 kW														
Voltaje	400 V														
Eje de disco	1600 rpm														
Disco de diamante, máx.	700 mm														
Profundidad de corte, máx.	280 mm														
Peso	155 kg														

*Clasificado por el fabricante del motor.

APLICACIONES	PRODUCTO	ESPECIFICACIONES TÉCNICAS	PÁGINA										
<ul style="list-style-type: none"> Reparaciones y trabajos medianos a pequeños cuando se requiere una cortadora autopropulsada. 	 <p>Serie Husqvarna FS 500.</p>	<table border="1"> <tr> <td>Motor FS 524: Honda, gasolina</td> <td>15,3 kW*</td> </tr> <tr> <td>Motor FS 513: Honda, gasolina</td> <td>8,2 kW*</td> </tr> <tr> <td>Disco de diamante, máx.</td> <td>600/500 mm</td> </tr> <tr> <td>Profundidad de corte, máx.</td> <td>220/190 mm</td> </tr> <tr> <td>Peso</td> <td>231/197 kg</td> </tr> </table>	Motor FS 524: Honda, gasolina	15,3 kW*	Motor FS 513: Honda, gasolina	8,2 kW*	Disco de diamante, máx.	600/500 mm	Profundidad de corte, máx.	220/190 mm	Peso	231/197 kg	64
Motor FS 524: Honda, gasolina	15,3 kW*												
Motor FS 513: Honda, gasolina	8,2 kW*												
Disco de diamante, máx.	600/500 mm												
Profundidad de corte, máx.	220/190 mm												
Peso	231/197 kg												
<ul style="list-style-type: none"> Servicios y trabajos de reparación medianos a pequeños. 	 <p>Serie Husqvarna FS 400.</p>	<table border="1"> <tr> <td>Motor FS 413: Honda, gasolina</td> <td>8,2 kW*</td> </tr> <tr> <td>Motor FS 410: Yanmar, diesel</td> <td>6,8 kW*</td> </tr> <tr> <td>Disco de diamante, máx.</td> <td>500 mm</td> </tr> <tr> <td>Profundidad de corte, máx.</td> <td>190 mm</td> </tr> <tr> <td>Peso</td> <td>163/145 kg</td> </tr> </table>	Motor FS 413: Honda, gasolina	8,2 kW*	Motor FS 410: Yanmar, diesel	6,8 kW*	Disco de diamante, máx.	500 mm	Profundidad de corte, máx.	190 mm	Peso	163/145 kg	66
Motor FS 413: Honda, gasolina	8,2 kW*												
Motor FS 410: Yanmar, diesel	6,8 kW*												
Disco de diamante, máx.	500 mm												
Profundidad de corte, máx.	190 mm												
Peso	163/145 kg												
<ul style="list-style-type: none"> Trabajos de reparación de caminos pequeños de hormigón o asfalto. Corte de fosas para tuberías. Para hacer juntas de expansión en pavimentos de hormigón. Corte de canales sujeción de bucles de impedancia o cableado. 	 <p>Husqvarna FS 400 LV.</p>	<table border="1"> <tr> <td>Motor: Honda, gasolina</td> <td>8,2 kW*</td> </tr> <tr> <td>Disco de diamante, máx.</td> <td>450 mm</td> </tr> <tr> <td>Profundidad de corte, máx.</td> <td>165 mm</td> </tr> <tr> <td>Peso</td> <td>99 kg</td> </tr> </table>	Motor: Honda, gasolina	8,2 kW*	Disco de diamante, máx.	450 mm	Profundidad de corte, máx.	165 mm	Peso	99 kg	68		
Motor: Honda, gasolina	8,2 kW*												
Disco de diamante, máx.	450 mm												
Profundidad de corte, máx.	165 mm												
Peso	99 kg												
<ul style="list-style-type: none"> Para trabajos muy pequeños de reparación de caminos. Corte de fosas para tuberías. Cortes en lugares de difícil acceso. 	 <p>Serie Husqvarna FS 300.</p>	<table border="1"> <tr> <td>Motor FS 309: Robin, gasolina</td> <td>6,7 kW*</td> </tr> <tr> <td>Motor FS 305: Honda, gasolina</td> <td>3,5 kW*</td> </tr> <tr> <td>Disco de diamante, máx.</td> <td>350 mm</td> </tr> <tr> <td>Profundidad de corte, máx.</td> <td>120 mm</td> </tr> <tr> <td>Peso</td> <td>64/54 kg</td> </tr> </table>	Motor FS 309: Robin, gasolina	6,7 kW*	Motor FS 305: Honda, gasolina	3,5 kW*	Disco de diamante, máx.	350 mm	Profundidad de corte, máx.	120 mm	Peso	64/54 kg	69
Motor FS 309: Robin, gasolina	6,7 kW*												
Motor FS 305: Honda, gasolina	3,5 kW*												
Disco de diamante, máx.	350 mm												
Profundidad de corte, máx.	120 mm												
Peso	64/54 kg												

*Clasificado por el fabricante del motor.

Husqvarna FS 8400 D.



Los mangos (patente pendiente) se ajustan fácilmente para que el usuario pueda encontrar la posición de corte más confortable.

Aplicaciones.

- Trabajos grandes como aeropuertos, autopistas, grandes mantenimientos y otras aplicaciones donde la producción es importante.
- Aplicaciones de corte profundo.
- Suficientemente versátil para trabajos pequeños que requieren altos niveles de producción.

Ventajas.

- Una de las cortadoras de suelos más potentes para este tipo de aplicaciones.
- Sistema de transmisión de potencia patentado que transmite al disco más potencia con óptimo par de torsión.
- El tacómetro del eje del disco ayuda al operario a identificar el régimen de revoluciones correcto para el tamaño de disco seleccionado.
- El sistema eléctrico permite al operario a realizar ajustes durante el corte con un mando de fácil manejo.

- Eje de disco IntelliSeal patentado para un mínimo de 500 horas de funcionamiento sin mantenimiento, eliminando así la necesidad de engrase diario de los rodamientos.
- También disponible en un modelo de 3 velocidades que amplía la gama de aplicaciones y permite un rendimiento óptimo en el corte escalonado.

Especificaciones técnicas.

Motor: John Deere, diesel	62 kW*
Potencia del eje del disco	53 kW
Disco de diamante, máx.	1500 mm
Profundidad de corte, máx.	620 mm
Peso apróx.	955 kg

Más especificaciones técnicas en la página 70. * Clasificado por el fabricante del motor.

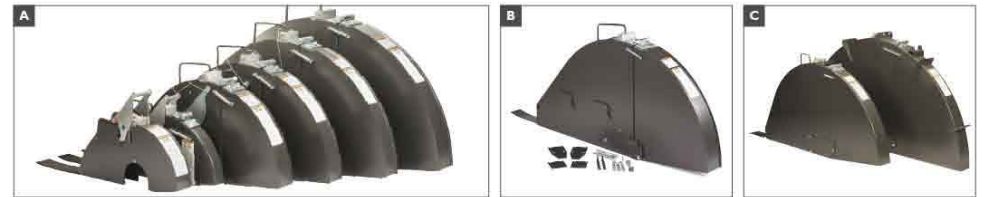
Especificaciones del producto.

965 88 55-01, FS 8400 D, 450 mm protector de disco	Consultar
965 88 55-37, FS 8400 D, 1200 mm protector de disco	47581,17 €
965 88 55-38, FS 8400 D, 1500 mm protector de disco	51578,95 €
965 88 55-41, FS 8400 D, 3 velocidades, 1200 mm protector de disco	57894,74 €

Discos de diamante.

MATERIALES	F 1240	F 1250	F 1180	F 1190
HORMIGÓN CURADO, DURO	●	○	—	—
HORMIGÓN CURADO, MEDIO	●	○	—	—
HORMIGÓN CURADO, BLANDO	●	●	—	—
ASFALTO, DURO	—	—	●	●
ASFALTO, BLANDO	—	—	●	●
Más información en la página	76	76	76	76

● = Óptimo ○ = Bueno ○ = Aceptable — = No recomendado



Protector de disco deslizante.

Protector de disco deslizante con kit de montaje.

Protector de disco atornillado.



Juego de luces dobles.

Kit de bomba de agua.

Juego de contrapesos.

Juego de conversión catalítica, solamente para uso externo.

Accesorios.

A	Protector de disco deslizante, 350 mm	541 20 83-67	1551,54 €
A	Protector de disco deslizante, 450 mm	542 19 81-63	Consultar
A	Protector de disco deslizante, 600 mm	542 19 81-64	Consultar
A	Protector de disco deslizante, 800 mm	542 19 81-65	Consultar
A	Protector de disco deslizante, 900 mm	542 19 81-66	Consultar
A	Protector de disco deslizante, 1000 mm	504 01 94-01	2188,85 €
B	Protector de disco deslizante c on kit de montaje, 1000 mm	504 55 83-01	2700,82 €
C	Protector de disco abulonado, 1200 mm	542 16 69-32	Consultar
C	Protector de disco abulonado, 1500 mm	542 19 81-91	4759,28 €
D	Juego de luces dobles	542 18 11-17	639,49 €
E	Kit de bomba de agua	542 19 96-26	919,79 €
F	Kit de peso 15 kg	542 19 61-71	257,03 €
F	Kit de peso 30 kg	542 19 61-72	430,41 €
G	Juego de conversión catalítica	504 61 12-01	2278,74 €

Repuestos.

Correas de eje de disco, 450, 600, 900 y 1200 mm x 4	542 19 97-00	78,36 €
Correas de eje de disco, 750 mm x 4	542 19 67-66	Consultar
Correas de eje de disco, 1000 mm x 4	542 19 97-65	85,74 €
Correas de eje de disco, 1500 mm x 4	541 20 19-08	74,82 €
Cuello del disco (brida exterior con clavija propulsora), 114 mm	542 16 31-72	64,69 €
Cuello del disco (brida exterior con clavija propulsora), 127 mm	542 16 63-07	41,97 €
Cuello del disco (brida exterior con clavija propulsora), 152 mm	542 16 32-72	87,28 €
Cuello del disco (brida exterior con clavija propulsora), 178 mm	542 19 93-78	130,18 €
Clavija propulsora, 450-800 mm	505 53 19-01	1,00 €
Clavija propulsora, 900-1000 mm	539 30 00-10	2,10 €
Llave del eje de disco	539 30 01-33	55,41 €
Rueda frontal	542 19 17-70	170,41 €
Rueda trasera	542 19 88-42	142,31 €
Filtro de aire, externo	542 19 11-15	76,62 €
Filtro de aire, interno	542 19 11-16	49,56 €
Filtro de aceite del motor	542 19 94-60	36,10 €
Filtro de aceite hidráulico	542 16 64-49	13,87 €
Filtro de combustible	542 19 94-61	81,21 €

Husqvarna FS 6600 D.



La palanca de velocidades se usa para cambiar la velocidad de salida de la caja de cambios del motor. Tres velocidades y dos posiciones neutrales. Las posiciones de la palanca de cambios están codificadas con colores para adaptarla al diámetro del disco y la etiqueta de revoluciones del eje del disco en el panel de control. El seguro de la caja asegura la palanca de cambios en su posición.

Aplicaciones.

- Trabajos grandes como aeropuertos, autopistas, mantenimientos grandes y otras aplicaciones donde la producción es importante.
- Para trabajos medianos y pequeños que requieren altos niveles de producción.

Ventajas.

- Una de las cortadoras de suelos más potentes para este tipo de aplicaciones.
- Sistema de transmisión de potencia patentado que transmite al disco más potencia con óptimo par de torsión.
- El tacómetro del eje del disco ayuda al operario a identificar el régimen de revoluciones correcto para el tamaño de disco seleccionado.
- El sistema eléctrico permite al operario a realizar ajustes durante el corte con un mando de fácil operación.
- Eje de disco IntelliSeal patentado para un mínimo de 500 horas de funcionamiento sin mantenimiento, elimina la necesidad de engrase diario de los rodamientos.
- También disponible en un modelo de 3 velocidades que amplía la gama de aplicaciones y permite un rendimiento óptimo en el corte escalonado.

Especificaciones técnicas.

Motor: John Deere, diesel	49 kW*
Potencia del eje del disco	44 kW
Disco de diamante, máx.	1000 mm
Profundidad de corte, máx.	410 mm
Peso apróx.	850 kg

Más especificaciones técnicas en la página 70. *Clasificado por el fabricante del motor.

Especificaciones del producto.

965 88 54-32, FS 6600 D, 450 mm protector de disco, pivote frontal con embrague y ajuste eléctrico del surco	Consultar
965 88 54-35, FS 6600 D, 900 mm protector de disco, pivote frontal con embrague y ajuste eléctrico del surco	34057,73 €
965 88 54-36, FS 6600 D, 1000 mm protector de disco, pivote frontal con embrague y ajuste eléctrico del surco	35036,01 €
965 88 54-30, FS 6600 D, 900 mm protector de disco, caja de cambios de 3 velocidades y ajuste eléctrico del surco	37894,74 €

Discos de diamante.

MATERIALES	F 1240	F 1250	F 1180	F 1190
HORMIGÓN CURADO, DURO	●	○	—	—
HORMIGÓN CURADO, MEDIO	●	○	—	—
HORMIGÓN CURADO, BLANDO	●	●	—	—
ASFALTO, DURO	—	—	●	●
ASFALTO, BLANDO	—	—	●	●
Más información en la página	76	76	76	76

● = Óptimo ○ = Bueno ○ = Aceptable — = No recomendado



Protector de disco deslizante.



Protector de disco deslizante con kit de montaje.



Juego de luces dobles.



Juego de la bomba de agua.



Juego de contrapeso.



Juego de conversión catalítica, solamente para uso externo.

Accesorios.

A	Protector de disco deslizante, 350 mm	541 20 83-67	1551,54 €
A	Protector de disco deslizante, 450 mm	542 19 81-63	Consultar
A	Protector de disco deslizante, 600 mm	542 19 81-64	Consultar
A	Protector de disco deslizante, 800 mm	542 19 81-65	Consultar
A	Protector de disco deslizante, 900 mm	542 19 81-66	Consultar
A	Protector de disco deslizante, 1000 mm	504 01 94-01	2188,85 €
B	Protector de disco deslizante con kit de montaje, 1000 mm	504 55 83-01	2700,82 €
C	Juego de luces dobles	542 18 11-17	639,49 €
D	Kit de bomba de agua	542 19 96-26	919,79 €
E	Kit de peso 15 kg	542 19 61-71	257,03 €
E	Kit de peso 30 kg	542 19 61-72	430,41 €
F	Juego de conversión catalítica	504 61 12-01	2278,74 €

Repuestos.

Correas de eje de disco, 450, 600 y 900 mm x 4	542 16 66-29	58,54 €
Correas de eje de disco, 800 mm x 4	542 16 63-62	87,18 €
Correas de eje de disco, 1000 mm x 4	542 19 97-64	63,95 €
Cuello del disco (brida exterior con clavija propulsora), 114 mm	542 16 31-72	64,69 €
Cuello del disco (brida exterior con clavija propulsora), 127 mm	542 16 63-07	41,97 €
Cuello del disco (brida exterior con clavija propulsora), 152 mm	542 16 32-72	87,28 €
Cuello del disco (brida exterior con clavija propulsora), 178 mm	542 19 93-78	130,18 €
Clavija propulsora, 450-800 mm	505 53 19-01	1,00 €
Clavija propulsora, 900-1000 mm	539 30 00-10	2,10 €
Llave del eje de disco	539 30 01-33	55,41 €
Rueda frontal	542 19 17-70	170,41 €
Rueda trasera	542 19 88-42	142,31 €
Filtro de aire, externo	542 19 11-15	76,62 €
Filtro de aire, interno	542 19 11-16	49,56 €
Filtro de aceite del motor	542 19 94-60	36,10 €
Filtro de aceite hidráulico	542 16 64-49	13,87 €
Filtro de combustible	542 19 94-61	81,21 €

Husqvarna FS 4800 D.



El tacómetro indica el régimen de revoluciones del motor/ eje del disco. El campo de revoluciones del eje del disco está codificado en colores para seleccionar la posición de la caja de cambios.

Aplicaciones.

- Aeropuertos, autopistas, mantenimientos grandes y otras aplicaciones donde la producción es importante.
- Trabajos medianos y pequeños que requieren altos niveles de producción.

Ventajas.

- Una de las cortadoras de suelos más potentes para este tipo de aplicaciones.
- El modelo con pivote trasero es recomendable cuando se requiere gran capacidad de maniobra en la reparación de caminos y servicios.
- Sistema de transmisión de potencia patentado que transmite al disco más potencia con óptimo par de torsión.
- El tacómetro del eje del disco ayuda al operario a identificar el régimen de revoluciones correcto para el tamaño de disco seleccionado.
- El sistema eléctrico permite al operario realizar ajustes durante el corte con un mando de fácil operación.
- Eje de disco IntelliSeal patentado para un mínimo de 500 horas de funcionamiento sin mantenimiento, eliminando así la necesidad de engrase diario de los rodamientos.
- También disponible en un modelo de 3 velocidades que amplía la gama de aplicaciones y permite un rendimiento óptimo en el corte escalonado.

Especificaciones técnicas.

Motor: Yanmar, diesel	35 kW*
Potencia del eje del disco	30 kW
Disco de diamante, máx.	750 mm
Profundidad de corte, máx.	300 mm
Peso aprox.	650 kg

Más especificaciones técnicas en la página 70. *Clasificado por el fabricante del motor.

Especificaciones del producto.

965 15 22-03, FS 4800 D, 450 mm protector de disco, pivote trasero con embrague	29950,14 €
965 15 22-01, FS 4800 D, 450 mm protector de disco, pivote frontal con embrague y ajuste eléctrico del surco	Consultar
965 15 22-02, FS 4800 D, 750 mm protector de disco, pivote frontal con embrague y ajuste eléctrico del surco	Consultar
965 15 22-56, FS 4800 D, 750 mm protector de disco, pivote delantero con caja de cambios de 3 velocidades	33403,51 €

Discos de diamante.

MATERIALES	F 1240	F 1250	F 635	F 640	F 685	L 630	L 680
HORMIGÓN CURADO, DURO	●	○	●	●	—	●	—
HORMIGÓN CURADO, MEDIO	●	○	●	●	—	●	—
HORMIGÓN CURADO, BLANDO	●	●	○	●	—	●	—
ASFALTO, DURO	—	—	—	—	●	—	●
ASFALTO, BLANDO	—	—	—	—	●	—	●
Más información en la página	76	76	78	78	78	80	80

● = Óptimo ○ = Bueno ○ = Aceptable — = No recomendado



Protector de disco deslizante.



Juego de luces dobles.



Kit de bomba de agua.



Juego de conversión catalítica, solamente para uso externo.

Accesorios.

A	Protector de disco deslizante, 350 mm	541 20 83-67	1551,54 €
A	Protector de disco deslizante, 450 mm	542 19 81-63	Consultar
A	Protector de disco deslizante, 600 mm	542 19 81-64	Consultar
A	Protector de disco deslizante, 750 mm	542 19 81-65	Consultar
B	Juego de luces dobles	542 18 11-17	639,49 €
C	Kit de bomba de agua	542 19 96-26	919,79 €
D	Juego de conversión catalítica	504 61 12-01	1748,10 €

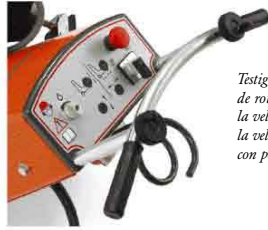
Repuestos.

Correas de eje de disco de 3 velocidades, 355, 450, 650 y 750 mm x 4	542 20 64-47	43,82 €
Correas de eje de disco de 1 velocidad, 355 mm x 4	542 18 60-48	57,64 €
Correa de eje de disco de 1 velocidad, 450 mm x 4	542 19 04-16	40,49 €
Correas de eje de disco de 1 velocidad 650 y 750 mm x 4	542 19 84-41	40,49 €
Cuello del disco (brida exterior con clavija propulsora), 114 mm	542 16 31-72	64,69 €
Cuello del disco (brida exterior con clavija propulsora), 127 mm	542 16 63-07	41,97 €
Clavija propulsora, 450-750 mm	505 53 19-01	1,00 €
Llave de eje de disco	539 30 01-33	55,41 €
Rueda frontal	542 19 17-16	103,74 €
Rueda trasera	542 19 88-42	142,31 €
Filtro de aire, externo	542 16 64-53	61,79 €
Filtro de aceite del motor	542 16 64-54	71,51 €
Filtro de aceite del motor	542 20 63-69	156,18 €
Filtro de aceite hidráulico	542 16 64-49	13,87 €
Filtro de combustible	542 20 63-60	37,28 €

Husqvarna FS 700 EX.



Protección contra barro – reduce las salpicaduras.



Testigos LED indican la dirección de rotación en el panel de control, la velocidad de elevación y descenso y la velocidad de avance son controladas con potenciómetros en el manillar.



la guía de manguera mantiene a la manguera de agua y a los cables lejos del área de trabajo del operario.

Aplicaciones.

- Todo tipo de reparaciones de suelos en interiores o refacciones en estructuras existentes.
- Ideal en condiciones de trabajo restringidas cuando se requiere alta productividad.

Ventajas.

- Autotracción para mayor comodidad del operario.
- Productividad muy alta en tamaño reducido.
- Bajo consumo de agua gracias al chorro a través de la brida del disco.
- Amplio panel ergonómico con todos los controles (avance/inserción) de fácil acceso.
- Ruedas libre para mover fácilmente la cortadora de un lugar a otro.

Especificaciones técnicas.

Motor, eléctrico	7,5 kW
Voltaje	400 V
Corriente nominal	16 A
Tracción	Correa Poly-V
Velocidad de salida	1670 rpm
Máximo par de torsión en el disco de corte	43 Nm
Sistema de alimentación/control	Eléctrico/Auto
Eje de disco	1600 rpm
Disco de diamante, máx.	700 mm
Profundidad de corte, máx.	280 mm
Dimensiones sin embalaje (L×A×Al)	1150×579×900 mm
Peso	155 kg

Especificaciones del producto.

965 15 04-01, FS 700 EX, 400 V, 5 clavijas	9147,37 €
965 15 04-03, FS 700 EX, 400 V, 4 clavijas	9147,37 €

Accesorios.

A	Juego de corte a ras de muro (brida y protector para corte a derecha y a izquierda), diám. 60 mm, M 8 Ø 85 mm y M 10 Ø 89 mm	504 01 17-03	1389,23 €
A	Juego de corte a ras de muro (brida y protector para corte a derecha y a izquierda), diám. 60 mm, M 8 Ø 85 mm y M 10 Ø 89 mm	504 01 17-01	1389,23 €
B	Protector de corte a ras de muro (para corte a derecha o izquierda)	504 04 78-01	958,46 €
C	Brida con tornillos para corte a ras de muro, diám. 60 mm, M 8 Ø 85 mm y M 10 Ø 90 mm	531 11 23-45	255,90 €
C	Brida con tornillos para corte a ras de muro, diám. 60 mm, M 8 Ø 85 mm y M 10 Ø 85 mm	531 11 23-32	255,90 €
C	Brida con tornillos para corte a ras de muro, diám. 25,4 mm, M 8 Ø 89 mm	531 11 23-51	Consultar
D	Guía de corte frontal	505 54 44-01	238,46 €

Repuestos.

Correa Poly-V	531 11 94-84	74,10 €
Brida interna estándar	531 12 44-91	215,79 €
Brida externa estándar	531 12 44-93	152,31 €
Diámetro de entrada para la brida externa, 60 mm	531 12 44-92	130,10 €
Tornillos para conectar elementos a la brida	725 63 25-51	1,64 €
Clavijas para montaje en diám. de 60 mm	720 13 54-06	1,28 €
Clavija para montaje en diám. de 2,54 mm	531 11 95-64	1,03 €
Perno para fijar bridas	531 11 92-03	1,77 €
Polea de eje de disco para 50 Hz	531 12 42-14	90,77 €
Polea de eje de disco para 60 Hz	531 12 44-86	76,92 €
Junta de eje de disco	531 11 94-87	5,90 €
Conector para bloque de chorro de agua	531 11 83-55	24,31 €
Arandela de sellado	531 12 44-45	12,49 €



Juego de corte a a ras de muro.



Protección para corte por chorro.



Brida para corte por chorro.



Guía de corte frontal.

Discos de diamante.

MATERIALES	F 420	F 430	F 465
HORMIGÓN CURADO, DURO	●	○	—
HORMIGÓN CURADO, MEDIO	●	○	—
HORMIGÓN CURADO, BLANDO	●	●	—
HORMIGÓN FRESCO, DURO	—	—	●
HORMIGÓN FRESCO, BLANDO	—	—	●
Más información en la página	81	81	81

● = Óptimo ● = Bueno ○ = Aceptable — = No recomendado

Serie Husqvarna FS 500.



Sistema propulsor diferencial autocontenido que elimina los engranajes de marcha de las ruedas traseras y asociadas. Fácil de operar y mantener.



Motor de bajas vibraciones con patente pendiente y alto confort de trabajo.

Aplicaciones.

- Reparaciones y trabajos medianos a pequeños cuando se requiere una cortadora autopropulsada.

Ventajas.

- Serie innovadora de cortadoras de suelo pequeñas autopropulsadas con capacidad de discos hasta 600 mm.
- Patente pendiente para el motor y sistema de eje de disco que reduce las vibraciones con mejor rendimiento de corte.
- Eje de disco IntelliSeal patentado para un mínimo de 250 horas de funcionamiento sin mantenimiento, eliminando así la necesidad de engrase diario de los rodamientos.

- Patente pendiente del sistema de regulación de alimentación con tornillo y muelle que reduce la fuerza necesaria para ajustar el disco de corte.

Especificaciones técnicas.

Motor FS 524: Honda, gasolina	15,3 kW*
Motor FS 513: Honda, gasolina	8,2 kW*
Disco de diamante, máx.	600/ 500 mm
Profundidad de corte, máx.	220/ 190 mm
Peso	231/ 197 kg

Más especificaciones técnicas en la página 72. *Clasificado por el fabricante del motor.

Especificaciones del producto.

965 15 02-05, FS 524	8624,21 €
965 15 02-02, FS 513	Consultar

Discos de diamante.

MATERIALES	F 410	F 420	F 430	AS 45+	AS 85+	GS 45	VN 45	VN 85
HORMIGÓN CURADO, DURO	●	●	○	●	—	●	●	—
HORMIGÓN CURADO, MEDIO	●	●	●	●	—	●	●	—
HORMIGÓN CURADO, BLANDO	○	●	●	●	—	●	●	—
ASFALTO, DURO	—	—	—	—	●	—	—	●
ASFALTO, BLANDO	—	—	—	—	●	—	—	●
Más información en la página	81	81	81	82	82	82	83	83

● = Óptimo ● = Bueno ○ = Aceptable — = No recomendado



Juego de tanque de agua.



Protector de disco.



Llave de eje de disco.

Accesorios.

A	B	C						
Juego de tanque de agua	Protector de disco 500 mm, FS 520 D	Protector de disco 600 mm, FS 524	541 20 82-86	542 20 40-89	542 20 41-87	110,33 €	291,82 €	250,38 €
					542 20 22-92	3,46 €		

Repuestos.

Correa del protector de disco, FS 513	542 20 21-50	35,92 €
Correa del protector de disco, FS 524	504 06 83-01	25,21 €
Hoja cuello de la brida exterior	542 16 79-62	67,18 €
Clavija propulsora	505 53 19-01	1,00 €
Correa propulsora de transición hidrostática	510 23 73-21	Consultar
Correa propulsora hidrostática	505 24 62-01	10,13 €
Ruedas traseras	542 19 88-42	142,31 €
Ruedas frontales	543 04 59-49	23,84 €

Serie Husqvarna FS 400.



Consola completa con acelerador, mando de parada de emergencia, tacómetro, temporizador e indicador de profundidad.

El eje del disco IntelliSeal patentado tiene cuatro cojinetes radiales herméticos para mayor fuerza y durabilidad.



Aplicaciones.

- Servicios y trabajos de reparación medianos a pequeños.

Ventajas.

- Una cortadora compacta sin propulsión con claro diseño ergonómico.
- Patente pendiente para el motor y sistema de eje de disco que reduce las vibraciones con mejor rendimiento de corte.
- Eje de disco IntelliSeal patentado para un mínimo de 250 horas de funcionamiento sin mantenimiento, elimina la necesidad de engrase diario de los rodamientos.

- Patente pendiente del sistema de regulación de alimentación con tornillo y muelle que reduce la fuerza necesaria para ajustar el disco de corte.
- Compacto y fácil de transportar.

Especificaciones técnicas.

Motor FS 413: Honda, gasolina	8,2 kW*
Motor FS 410: Yanmar, diesel	6,8 kW*
Disco de diamante, máx.	500 mm
Profundidad de corte, máx.	190 mm
Peso	163 / 145 kg

Más especificaciones técnicas en la página 72. * Clasificado por el fabricante del motor.

Especificaciones del producto.

965 15 01-02, FS 413	2932,63 €
965 15 01-01, FS 410 D	4936,84 €

Discos de diamante.

MATERIALES	AS 45 +	AS 85 +	GS 45	VN 45	VN 85
HORMIGÓN CURADO, DURO	●	—	●	●	—
HORMIGÓN CURADO, MEDIO	●	—	●	●	—
HORMIGÓN CURADO, BLANDO	●	—	●	●	—
ASFALTO, DURO	—	●	—	—	●
ASFALTO, BLANDO	—	●	—	—	●

Más información en la página

● = Óptimo ○ = Bueno ○ = Aceptable — = No recomendado



Protector de disco.



Llave de eje de disco.



Juego de tanque de agua.



Sistema de protección de disco con cojinetes de precisión y goznes que reduce el desgaste y los ruidos.

Accesorios.

A Protector de disco 500 mm, FS 413/FS 410 D	542 20 40-89	291,82 €
B Llave de eje de disco	542 20 22-92	3,46 €
C Juego de tanque de agua	541 20 82-86	110,33 €

Repuestos.

Correa de eje de disco, FS 413	542 20 21-50	35,92 €
Correa de eje de disco, FS 410 D	543 04 49-63	26,56 €
Cuello de hoja de la brida externa	542 16 79-62	67,18 €
Clavija propulsora	505 53 19-01	1,00 €
Ruedas traseras	543 04 59-51	27,90 €
Ruedas frontales	543 04 59-49	23,84 €
Llave de eje de disco	542 20 22-92	Consultar

Husqvarna FS 400 LV.



Aplicaciones.

- Trabajos de reparación de caminos pequeños de hormigón o asfalto.
- Corte de fosas para tuberías.
- Para hacer juntas de expansión en pavimentos de hormigón.
- Corte de canales sujeción de bucles de impedancia o cableado.

Ventajas.

- Cortadora muy fuerte y rentable con excelente distribución del peso y estabilidad.
- Manillar regulable de bajas vibraciones para mayor confort del operario.
- Sistema asistido de elevación/descenso con patente en trámite.
- Fácil de transportar y levantar.
- Óptima transmisión de potencia al disco gracias a la correa Poly-V.
- Tanque de agua grande integrado.

Especificaciones técnicas.

Motor: Honda, gasolina	8,2 kW*
Disco de diamante, máx.	450 mm
Profundidad de corte, máx.	165 mm
Peso	99 kg

Más especificaciones técnicas en la página 72. *Clasificado por el fabricante del motor.

Especificaciones del producto.

965 14 82-01, FS 400 LV	2362,11 €
-------------------------	-----------

Accesorios.

A1 Guía de corte frontal	504 06 92-01	26,72 €
--------------------------	--------------	---------

Repuestos.

Correa Poly-V	543 04 49-64	23,18 €
Ruedas frontales	543 04 59-49	23,84 €
Rueda trasera	543 04 59-51	27,90 €
Cojinete de eje de disco	543 04 50-52	26,76 €
Llaves de 16" y 18"	543 04 59-04	4,75 €
Polea de eje de disco	543 04 65-71	25,16 €
Brida externa	543 04 28-62	20,23 €
Brida interna	543 85 03-53	29,18 €
Perno para bridas	543 07 73-44	11,28 €



Guía de corte frontal.

Disos de diamante para las series FS 400 LV y FS 300.

MATERIALES	AS 45+	AS 85+	GS 45	VN 45	VN 85
HORMIGÓN CURADO, DURO	●	—	●	○	—
HORMIGÓN CURADO, MEDIO	●	—	●	●	—
HORMIGÓN CURADO, BLANDO	○	—	○	●	—
ASFALTO, DURO	—	●	—	—	●
ASFALTO, BLANDO	—	●	—	—	●
Más información en la página	82	82	82	83	83

● = Óptimo ○ = Bueno ○ = Aceptable — = No recomendado

Serie Husqvarna FS 300.



Aplicaciones.

- Para trabajos muy pequeños de reparación de caminos.
- Corte de fosas para tuberías.
- Cortes en lugares de difícil acceso.

Ventajas.

- Muy ligera (64/54 kg), transporte y manejo fáciles.
- Manillar regulable y rueda trasera derecha extensible para mayor estabilidad.
- Sistema asistido de elevación/descenso con muelle de gas, patente en trámite.
- Excelente transmisión de potencia al disco gracias a la correa Poly-V.

Especificaciones técnicas.

Motor FS 309: Robin, gasolina	6,7 kW*
Motor FS 305: Honda, gasolina	3,5 kW*
Disco de diamante, máx.	350 mm
Profundidad de corte, máx.	120 mm
Peso	64/54 kg

Más especificaciones técnicas en la página 72. *Clasificado por el fabricante del motor.

Especificaciones del producto.

965 15 00-01, FS 305, motor Honda, tanque de agua	1 700,00 €
965 15 00-15, FS 309, motor Robin, tanque de agua	1 999,00 €



La cortadora se puede colocar fácilmente en un vehículo gracias al manillar plegable.

Repuestos.

Correa Poly-V, FS 305	543 85 03-68	12,51 €
Correa Poly-V, FS 309	502 08 31-01	13,03 €
Ruedas frontales	543 04 59-48	30,18 €
Rueda trasera	543 04 59-50	28,64 €
Llave de 13"	543 04 58-91	1,88 €
Llaves de 16" y 18"	543 04 59-04	4,75 €
Brida externa	504 06 40-01	13,36 €
Brida interna	543 08 08-89	18,79 €
Perno para bridas	725 25 34-71	3,79 €
Polea para eje de disco, FS 305	543 08 08-94	25,28 €
Polea para eje de disco, FS 309	543 08 32-68	36,49 €
Protector de disco de inyector de agua	543 08 12-71	0,51 €

Especificaciones técnicas de cortadoras de suelos.



	FS 8400 D	FS 6600 D	FS 4800 D	FS 524	FS 513
Fabricante del motor	John Deere	John Deere	Yanmar	Honda	Honda
Potencia máxima, kW*	62	49	35	15,3	8,2
Potencia del eje del disco, kW	53	44	30	—	—
Cilindrada, cc	3000	2400	2190	670	389
Diámetro / carrera, mm	86 / 105	86 / 105	88 / 90	77 / 67	88 / 64
Cilindros / Ciclos	5 / 4	4 / 4	4 / 4	2 / 4	1 / 4
Capacidad de combustible, l	37	37	29,5	6,5	6,1
Filtro de aire	Multietapas	Multietapas	Multietapas	Encapsulado de tipo seco	Dual, ciclón seco
Refrigeración del motor	Líquido / Aire	Líquido / Aire	Líquido / Aire	Aire	Aire
Motor, rpm	2800	2800	3000	3000	3000
Eje, delantero / trasero	25,4 / Hidráulico	25,4 / Hidráulico	25,4 / Hidráulico	22 / 22	22 / 22
Ajuste del manillar	Multiposición	Multiposición	Multiposición	Si	Si
Tipo de transmisión	Motor dual	Motor dual	Motor dual	Transaxle hidrostático	Transaxle hidrostático
Velocidades de transmisión, m / min	0–100	0–100	0–30 / 0–70	0–26	0–26
Protector de disco	Deslizante / fijo	Deslizante / fijo	Deslizante	Deslizante	Deslizante
Máx. diám. de disco, mm	1500	1000	750	600	500
Máx. profundidad de corte, mm	620	410	300	220	190
Tamaño del árbol, mm	25,4	25,4	25,4	25,4	25,4
Diámetro del eje del disco, mm	51	51	51	—	—
Cantidad de correas	20	16	12	Poly-V	Poly-V
Control de profundidad del disco	Electrohidráulico	Electrohidráulico	Electrohidráulico	Volante	Volante
Peso, kg	915–1085	856–900	680–695	231	197
Peso embalaje, kg	1050–1250	900–1000	700–730	271	237
Dimensiones, mm (L x A x Al)	1816 x 949 x 1632	1701 x 965 x 1448	1422 x 845 x 1295	1750 x 660 x 1200	1700 x 660 x 1200
Dimensiones, mm (L x A x Al)	2070 x 1067 x 1550	1740 x 1067 x 1600	1500 x 965 x 1300	1360 x 800 x 1130	1360 x 800 x 1130
Nivel de presión de sonido, Lpa (dB)	94,8	94,8	91	94	96
Nivel de potencia de sonido, Lwa (dB)	119	119	113	104	106
Vibración del brazo Aeq, m/s ²	3–3,6	3–3,6	3–3,6	3,5	3,0
Más información en la página	56	58	60	64	64

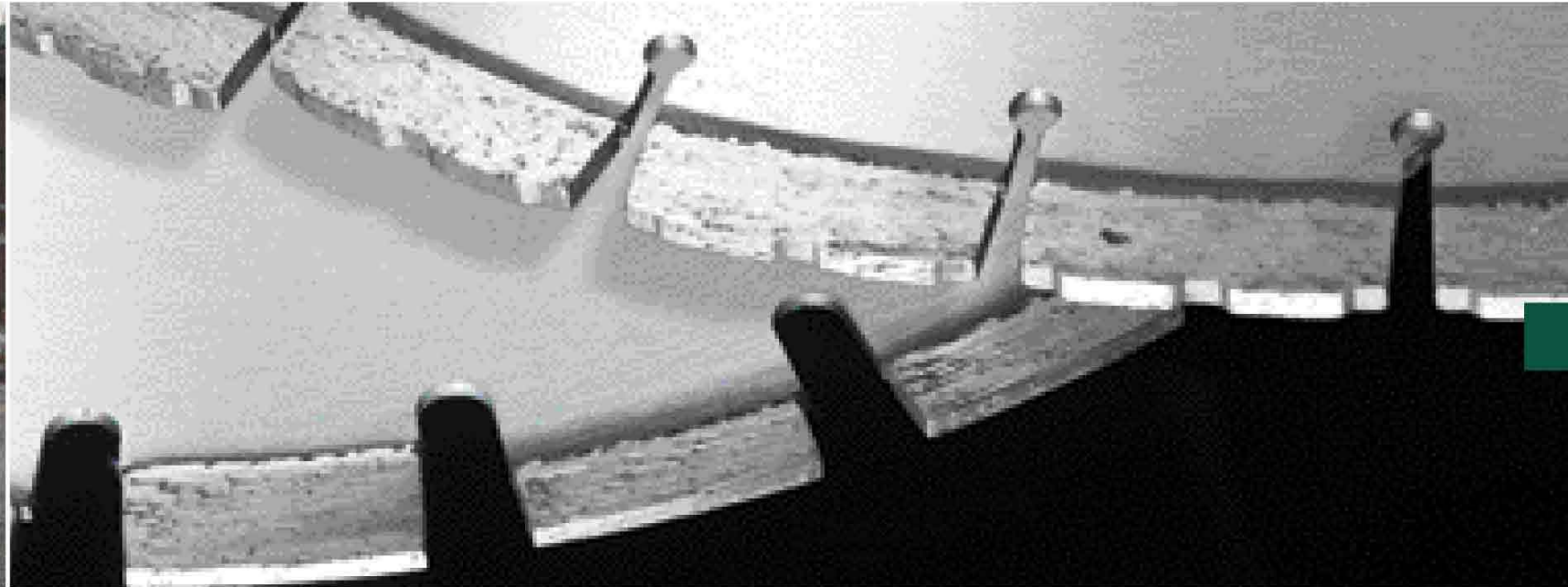
*Clasificado por el fabricante del motor.

Especificaciones técnicas de cortadoras de suelos.



	FS 413	FS 410 D	FS 400 LV	FS 309	FS 305
Fabricante del motor	Honda	Yanmar	Honda	Robin	Honda
Potencia máxima, kW*	8,2	6,8	8,2	6,7	3,5
Cilindrada, cc	389	435	389	265	163
Diámetro/carrera, mm	88/64	86/75	88/64	75/60	68/45
Cilindros/Ciclos	1/4	1/4	1/4	1/4	1/4
Capacidad de combustible, l	6,1	4,7	6,1	6,1	3,1
Filtro de aire	Dual, ciclón seco	Papel, tipo seco	Dual, ciclón seco	Dual, ciclón seco	Dual, ciclón seco
Refrigeración del motor	Aire	Aire	Aire	Aire	Aire
Motor, rpm	3000	3600	3000	3600	3600
Eje, delantero/trasero	25,4/25,4	25,4/25,4	20/20	20/20	20/20
Ajuste del manillar	Si	Si	Si	Si	Si
Protector de disco	Deslizante	Deslizante	Abulonado	Abulonado	Abulonado
Máx. diám. de disco, mm	500	500	450	350	350
Máx. profundidad de corte, mm	190	190	165	120	120
Tamaño del árbol, mm	25,4	25,4	25,4	25,4	25,4
Cantidad de correas	Poly-V	Poly-V	Poly-V	Poly-V	Poly-V
Control de profundidad del disco	Volante	Volante	Volante	Volante	Volante
Peso, kg	163	145	99	64	54
Peso embalaje, kg	178	196	125	71	61
Dimensiones, mm (L x A x Al)	1550 x 655 x 1200	1550 x 655 x 1200	1150 x 590 x 940	915 x 381 x 990	915 x 381 x 990
Dimensiones, mm (L x A x Al)	1125 x 725 x 1125	1125 x 725 x 1125	1150 x 720 x 1180	975 x 505 x 850	975 x 505 x 850
Nivel de presión de sonido, Lpa (dB)	96	96	96	84	84
Nivel de potencia de sonido, Lwa (dB)	106	110	106	100	100
Vibración del brazo Aeq, m/s ²	3,0	4,0	3,0	3,0	3,0
Más información en la página	66	66	68	69	69

*Clasificado por el fabricante del motor.



La gama Husqvarna de útiles de diamante para el corte de suelos ha sido diseñada para trabajar en todo tipo de materiales y con todos los tipos de cortadoras, desde las eléctricas más pequeñas hasta las diesel más grandes.

Todos nuestros discos para aplicaciones abrasivas están equipados con prevención de acuchillado ofreciendo el mayor rendimiento posible en velocidad de corte, duración del disco, consistencia y fiabilidad del producto.

Los diámetros de los discos van desde 300 hasta 1200 mm, se dividen en dos grupos: las series F y L para usar con

máquinas de potencia media a alta inclusive la gama F1200 y F400 Diagrip™ y las series AS, GS y VN para usar en máquinas de potencia baja a media.

Husqvarna ofrece también la gama de discos L 600 para el corte de surcos para cables eléctricos y electrónicos en instalaciones en empalmes de caminos. Los mismos discos pueden ser usados en otras aplicaciones de ampliación de uniones.



Diagrip™ es la nueva tecnología de producción de segmentos con un tratamiento especial que garantiza una distribución óptima de los diamantes, que produce discos con mejor vida útil y capacidad de corte.



La gama Husqvarna de discos para corte de suelos incluye discos Diagrip F 1240 y F 1250, útiles de diamante con capacidad de corte superior en todos los tipos de hormigón.



Gracias a la forma del segmento el inicio del corte es suave y limpio.

Tabla de aplicaciones.

MATERIALES	CORTE HÚMEDO										CORTE SECO Y HÚMEDO																
	SERIE F 1200		SERIE F 1100		SERIE F 600					SERIE L 600		SERIE F 400				SERIE AS			SERIE GS		SERIE VN						
	50 → KW	50 → KW	50 → KW	50 → KW	25-50 KW	25-50 KW	25-50 KW	25-50 KW	25-50 KW	35 → KW	35 → KW	EL → 18 KW	EL → 18 KW	EL → 18 KW	→ 25 KW	3,5-25 KW	3,5-25 KW	3,5-25 KW	3,5-25 KW	3,5-25 KW	3,5-25 KW	3,5-25 KW	3,5-25 KW	3,5-25 KW	3,5-25 KW	3,5-25 KW	
	F 1240	F 1250	F 1180	F 1190	F 635	F 640	F 672	F 675	F 685	L 630	L 680	F 410	F 420	F 430	F 465	AS 45+	AS 65+	AS 85+	GS 45	VN 45	VN 63	VN 65	VN 85	VN 85	VN 85	VN 85	VN 85
HORMIGÓN CURADO, DURO	●	○	—	—	●	●	—	—	—	●	—	●	●	○	—	●	●	—	●	●	—	○	—	—	—	—	—
HORMIGÓN CURADO, MEDIO	●	●	—	—	●	●	—	—	—	●	—	●	●	●	—	●	●	—	●	●	—	●	—	—	—	—	—
HORMIGÓN CURADO, BLANDO	●	●	—	—	○	●	—	—	—	●	—	○	●	●	—	●	●	—	●	●	—	●	—	—	—	—	—
HORMIGÓN FRESCO, DURO	—	—	—	—	—	—	●	●	—	—	—	—	—	—	●	—	●	—	—	—	●	●	●	●	●	●	●
HORMIGÓN FRESCO, BLANDO	—	—	—	—	—	—	●	●	—	—	—	—	—	—	●	—	○	—	—	—	●	●	○	—	—	—	—
ASFALTO, DURO	—	—	●	●	—	—	—	—	●	—	●	—	—	—	—	—	●	—	—	—	—	—	—	—	—	—	●
ASFALTO, BLANDO	—	—	●	●	—	—	—	—	—	—	●	—	—	—	—	—	●	—	—	—	—	—	—	—	—	—	●
Más información en la página	76	76	76	76	78	78	78	78	78	80	80	81	81	81	81	82	82	82	82	83	83	83	83	83	83	83	83

● = Óptimo ● = Bueno ○ = Aceptable — = No recomendado



DISCOS DE DIAMANTE PARA CORTADORAS DE SUELOS DE ALTA POTENCIA

Husqvarna F1240 / F1250 Diagrip™.

DISCOS PARA HORMIGÓN CURADO

- Diagrip™, una nueva tecnología revolucionaria para la fabricación de segmentos con mayor capacidad de corte, mejor vida útil y un corte rápido y parejo.
- Debido a la alta potencia de la máquina, hay entallas estrechas para el agua en el núcleo de acero para maximizar la vida del disco.
- La forma del segmento garantiza un corte puro desde la primera vez que usa el disco.
- Soldado a láser hasta 750 mm de diámetro.



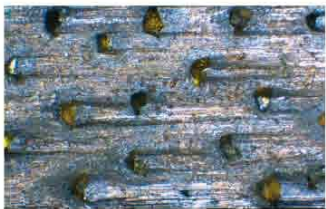
Husqvarna F1180 / F1190.

DISCOS PARA CORTAR ASFALTO

- Debido a la alta potencia de la máquina, los discos de un diámetro de hasta 600 mm tienen entallas estrechas para maximizar la vida de servicio.
- Todos los discos tienen segmentos inclinados o más grandes para prevenir el acuchillado y el desgaste del soporte de acero.
- Soldado a láser hasta 600 mm de diámetro.

Tecnología revolucionaria de las herramientas de diamante para mayor capacidad de corte y vida útil.

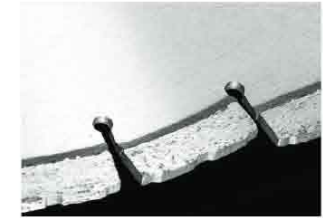
Uno de los mayores beneficios de esta tecnología es la rapidez y suavidad con que las herramientas Diagrip™ cortan en todo tipo de materiales de la construcción, especialmente en hormigón de armado duro. Las herramientas Diagrip™ permiten un corte sin problemas, simplemente cortan lo que tienen que cortar en el material que sea.



Los diamantes han sido tratados especialmente para que queden por más tiempo en los segmentos, para lograr una distribución óptima y para que rindan al máximo. Con Diagrip™, los diamantes son expuestos y distribuidos en forma regular, así el filo es muy parejo y potente incluso al cortar materiales duros como el hormigón reforzado.



Para optimizar el rendimiento, los discos para cortadoras de alta potencia tienen entallas estrechas.



Para proteger contra el desgaste del soporte, todos nuestros discos para asfalto tienen protección contra acuchillado con un segmento inclinado o uno de mayores dimensiones.



MATERIALES	50 → KW	50 → KW	50 → KW	50 → KW
	F 1240	F 1250	F 1180	F 1190
HORMIGÓN CURADO, DURO	●	○	—	—
HORMIGÓN CURADO, MEDIO	●	●	—	—
HORMIGÓN CURADO, BLANDO	●	●	—	—
ASFALTO, DURO	—	—	●	●
ASFALTO, BLANDO	—	—	●	●

● = Óptimo ● = Bueno ○ = Aceptable — = No recomendado

CÓDIGO DE PRODUCTO	PROTECCIÓN CONTRA ACUCHILLADO	DIÁMETRO, MM (DISCO)	ENTALLAS	LONGITUD DE SEGMENTO, MM	ANCHURA DE SEGMENTO, MM	ALTURA DE SEGMENTO, MM	DIÁMETRO, MM (ORIFICIO)	PRECIO SIN IVA
HUSQVARNA F 1240								
505 03 75-01	—	500	Estrecha	40	4,2	10+3	25,4	1072,00€
505 03 76-01	—	600	Estrecha	40	4,2	10+3	25,4	1128,59€
505 03 77-01	—	650	Estrecha	40	4,2	10+3	25,4	1193,70€
505 03 78-01	—	700	Estrecha	40	4,2	10+3	25,4	1335,86€
505 03 80-01	—	750	Estrecha	40	4,2	10+3	25,4	1440,04€
505 03 81-01	—	800	Estrecha	40	4,5	10+3	25,4	1470,43€
505 03 82-01	—	900	Estrecha	40	4,5	10+3	25,4	1710,25€
516 01 51-01	—	1000	Grandes	40	4,5	10+3	25,4	1930,55€
515 97 97-01	—	1200	Grandes	40	4,5	10+3	25,4	2226,80€
HUSQVARNA F 1250								
522 80 57-01	—	500	Estrecha	40	4,2	10+3	25,4	1072,00€
505 03 83-01	—	600	Estrecha	40	4,2	10+3	25,4	1128,59€
505 03 84-01	—	650	Estrecha	40	4,2	10+3	25,4	1193,70€
505 03 85-01	—	700	Estrecha	40	4,2	10+3	25,4	1335,86€
505 03 86-01	—	750	Estrecha	40	4,2	10+3	25,4	1440,04€
505 03 87-01	—	800	Estrecha	40	4,5	10+3	25,4	1470,43€
505 03 88-01	—	900	Estrecha	40	4,5	10+3	25,4	1710,25€
522 84 45-01	—	1000	Grandes	40	4,5	10+3	25,4	1930,55€
522 84 47-01	—	1200	Grandes	40	4,5	10+3	25,4	2226,80€
HUSQVARNA F 1180								
531 15 90-59	Rebajados	500	—	40	3,8	8+3	25,4	769,00€
531 15 90-60	Rebajados	600	—	40	4,5	8+3	25,4	868,00€
531 15 90-61	Inclinados	700	—	40	4,5	8+3	25,4	988,00€
531 15 90-62	Inclinados	800	—	40	4,5	8+3	25,4	1123,00€
531 15 90-63	Inclinados	900	—	40	4,5	8+3	25,4	1383,00€
HUSQVARNA F 1190								
531 15 90-70	Rebajados	500	—	40	3,8	8+3	25,4	769,00€
531 15 90-71	Rebajados	600	—	40	4,5	8+3	25,4	868,00€
531 15 90-72	Inclinados	700	—	40	4,5	8+3	25,4	988,00€
531 15 90-73	Inclinados	800	—	40	4,5	8+3	25,4	1123,00€
531 15 90-74	Inclinados	900	—	40	4,5	8+3	25,4	1383,00€

Otras dimensiones disponibles bajo demanda.



DISCOS DE DIAMANTE PARA CORTADORAS DE SUELOS DE MEDIA POTENCIA

Husqvarna F 635 / F 640.

DISCOS PARA HORMIGÓN ARMADO

- Debido a la alta potencia de la máquina, los discos de un diámetro de hasta 500 mm tienen entallas estrechas para maximizar la vida de servicio.
- Los segmentos de 3,6 mm o más anchos tienen diseño sandwich. Esto ayuda a mantener la forma, que a su vez permite una mayor velocidad de corte y uso máximo de toda la altura del segmento.
- Soldado a láser hasta 700 mm de diámetro.



Husqvarna F 672 / F 675.

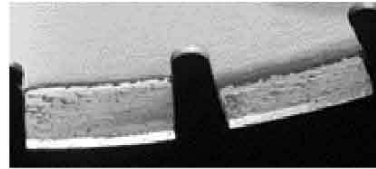
DISCOS PARA HORMIGÓN FRESCO

- La entalla estrecha garantiza un corte suave y bordes lisos.
- Elija entre prevención contra acuchillado (segmentos más bajos) para proteger contra el desgaste del soporte de acero en aplicaciones abrasivas o sin prevención contra acuchillado en aplicaciones no abrasivas.
- Todos los discos son soldados con láser.

Husqvarna F 685.

DISCOS PARA ASFALTO

- Todos los discos tienen segmentos inclinados o más grandes para prevenir el acuchillado y el desgaste del soporte de acero.
- Soldado a láser hasta 600 mm de diámetro.



Todos los discos F685 tienen segmentos inclinados o más grandes para prevenir el acuchillado y el desgaste del soporte de acero.



MATERIALES	25-50 KW	25-50 KW	25-50 KW	25-50 KW	25-50 KW
	F 635	F 640	F 672	F 675	F 685
HORMIGÓN CURADO, DURO	●	●	—	—	—
HORMIGÓN CURADO, MEDIO	○	●	—	—	—
HORMIGÓN CURADO, BLANDO	○	●	—	—	—
HORMIGÓN FRESCO, DURO	—	—	●	●	—
HORMIGÓN FRESCO, BLANDO	—	—	●	●	—
ASFALTO, DURO	—	—	—	—	●
ASFALTO, BLANDO	—	—	—	—	●

● = Óptimo ○ = Bueno ○ = Aceptable — = No recomendado



CÓDIGO DE PRODUCTO	PROTECCIÓN CONTRA ACUCHILLADO	DIÁMETRO, MM (DISCO)	ENTALLAS	LONGITUD DE SEGMENTO, MM	ANCHURA DE SEGMENTO, MM	ALTURA DE SEGMENTO, MM	DIÁMETRO, MM EJE	PRECIO SIN IVA
HUSQVARNA F 635								
531 15 90-23	—	350	Estrecha	40	3,2	10+3	25,4	333,00€
531 15 90-24	—	400	Estrecha	40	3,2	10+3	25,4	403,00€
531 15 90-25	—	450	Estrecha	40	3,2	10+3	25,4	544,00€
531 15 90-26	—	500	Estrecha	40	3,6	10+3	25,4	555,00€
531 15 90-27	—	600	Grandes	40	4,2	10+3	25,4	684,00€
531 15 90-29	—	700	Grandes	40	4,2	10+3	25,4	745,00€
531 15 90-30	—	800	Grandes	40	4,5	10+3	25,4	920,00€
531 15 90-31	—	900	Grandes	40	4,5	10+3	25,4	1118,00€
531 15 90-32	—	1000	Grandes	40	4,5	10+3	25,4	1202,00€
531 15 90-33	—	1200	Grandes	40	4,5	10+3	25,4	1495,00€
HUSQVARNA F 640								
531 15 90-34	—	300	Estrecha	40	2,8	10+3	25,4	251,00€
531 15 90-35	—	350	Estrecha	40	3,2	10+3	25,4	333,00€
531 15 90-36	—	400	Estrecha	40	3,2	10+3	25,4	403,00€
531 15 90-37	—	450	Estrecha	40	3,2	10+3	25,4	544,00€
531 15 90-38	—	500	Estrecha	40	3,6	10+3	25,4	555,00€
531 15 90-39	—	600	Grandes	40	4,2	10+3	25,4	684,00€
531 15 90-41	—	700	Grandes	40	4,2	10+3	25,4	745,00€
531 15 90-42	—	800	Grandes	40	4,5	10+3	25,4	920,00€
531 15 90-43	—	900	Grandes	40	4,5	10+3	25,4	1118,00€
531 15 90-44	—	1000	Grandes	40	4,5	10+3	25,4	1202,00€
531 15 90-45	—	1200	Grandes	40	4,5	10+3	25,4	1495,00€
HUSQVARNA F 672								
531 15 90-89	—	300	Estrecha	40	2,4	8+3	25,4	308,00€
531 15 90-91	—	350	Estrecha	40	2,8	8+3	25,4	401,00€
531 15 90-86	Rebajados	300	Estrecha	40	2,8	8+3	25,4	389,00€
531 15 90-87	Rebajados	350	Estrecha	40	2,8	8+3	25,4	460,00€
HUSQVARNA F 675								
531 15 91-60	—	300	Estrecha	40	2,4	8+3	25,4	308,00€
531 15 91-62	—	350	Estrecha	40	2,8	8+3	25,4	401,00€
531 15 91-57	Rebajados	300	Estrecha	40	2,8	8+3	25,4	389,00€
531 15 91-58	Rebajados	350	Estrecha	40	2,8	8+3	25,4	460,00€
HUSQVARNA F 685								
531 15 90-50	Rebajados	500	Grandes	40	3,8	8+3	25,4	671,00€
531 15 90-51	Rebajados	600	Grandes	40	3,8	8+3	25,4	795,00€
531 15 90-52	Inclinados	700	Grandes	40	4,5	8+3	25,4	988,00€
531 15 90-53	Inclinados	800	Grandes	40	4,5	8+3	25,4	1143,00€
531 15 90-54	Inclinados	900	Grandes	40	4,5	8+3	25,4	1345,00€

Otras dimensiones disponibles bajo demanda.

**DISCOS PARA EMPALMES DE CAMINOS
PARA CORTADORAS DE MEDIA POTENCIA**



Husqvarna L 630 / L 680.

HOJAS PARA CORTES DE SURCOS Y EMPALMES DE CAMINOS

- Corte de surcos para cables eléctricos y electrónicos en instalaciones en empalmes de caminos.
- Todos los discos tienen diseño sandwich. Esto ayuda a mantener la forma, que a su vez permite una mayor velocidad de corte y uso máximo de toda la altura del segmento.
- Los segmentos y el núcleo están unidos con soldadura láser.
- También pueden ser usados en otras aplicaciones de ampliación de uniones.
- Nuestra gama estándar ofrece diámetros de entre 350 y 450 mm con surco de 6, 8 o 10 mm de anchura. Bajo demanda podemos suministrar otros diámetros y surcos de hasta 20 mm.



La serie L con segmentos anchos ofrece una amplia gama de aplicaciones.

MATERIALES	35 → KW	35 → KW
	L 630	L 680
HORMIGÓN CURADO, DURO	●	—
HORMIGÓN CURADO, MEDIO	●	—
HORMIGÓN CURADO, BLANDO	●	—
ASFALTO, DURO	—	●
ASFALTO, BLANDO	—	●

● = Óptimo ● = Bueno ○ = Aceptable — = No recomendado

PRODUCTO NÚMERO	DIÁMETRO, MM (DISCO)	ENTALLAS	LONGITUD DEL SEGMENTO, MM	ANCHURA DE SEGMENTO, MM	ALTURA DE SEGMENTO, MM	DIÁMETRO, MM EJE	PRECIO SIN IVA
HUSQVARNA L 630							
531 16 15-65	350	Grandes	40	6	8+3	25,4	609,00€
531 16 15-66	350	Grandes	40	8	8+3	25,4	710,00€
531 16 15-59	350	Grandes	40	10	8+3	25,4	842,00€
531 15 92-13	450	Grandes	40	6	8+3	25,4	870,00€
531 16 15-25	450	Grandes	40	8	8+3	25,4	940,00€
531 16 15-24	450	Grandes	40	10	8+3	25,4	1071,00€
HUSQVARNA L 680							
531 16 15-03	350	Grandes	40	6	8+3	25,4	609,00€
531 10 18-79	350	Grandes	40	8	8+3	25,4	710,00€
531 16 15-02	350	Grandes	40	10	8+3	25,4	842,00€
531 16 05-02	450	Grandes	40	6	8+3	25,4	870,00€
531 16 05-03	450	Grandes	40	8	8+3	25,4	940,00€
531 16 05-04	450	Grandes	40	10	8+3	25,4	1071,00€

Otras dimensiones disponibles bajo demanda.

DISCOS DE DIAMANTE PARA CORTADORAS DE BAJA POTENCIA



Husqvarna F 410 / F 420 / F 430 Diagrip™.

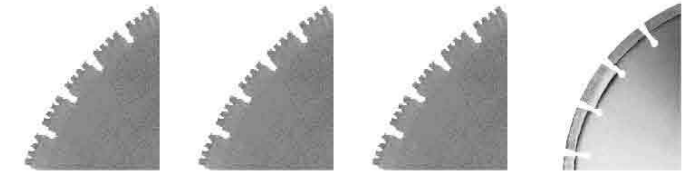
PARA EL CORTE EN HORMIGÓN CURADO

- F410, F420 y F430 incorporan Diagrip™, una tecnología nueva y revolucionaria para la fabricación de segmentos con capacidad de corte superior, vida útil más larga y un corte rápido y parejo y que ha sido desarrollada para cortadoras de suelos eléctricas.
- Los discos desde 500 mm y más grandes incorporan el diseño sandwich. Esto ayuda a mantener la forma, que a su vez permite una mayor velocidad de corte y uso máximo de toda la altura del segmento.
- La forma del segmento permite un corte puro desde la primera vez que usa el disco.



Husqvarna F 465.

- F465 es un disco todo uso para hormigón fresco con entallas estrechas para cortes parejos de bordes puros. Todos los diámetros son soldados con láser.

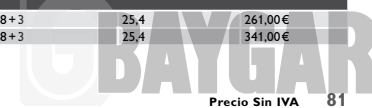


MATERIALES	EL → 18 KW	EL → 18 KW	EL → 18 KW	→ 25 KW
	F 410	F 420	F 430	F 465
HORMIGÓN CURADO, DURO	●	○	○	—
HORMIGÓN CURADO, MEDIO	●	●	○	—
HORMIGÓN CURADO, BLANDO	○	●	●	—
HORMIGÓN FRESCO, DURO	—	—	—	●
HORMIGÓN FRESCO, BLANDO	—	—	—	●

● = Óptimo ● = Bueno ○ = Aceptable — = No recomendado

PRODUCTO NÚMERO	DIÁMETRO, MM (DISCO)	ENTALLAS	LONGITUD DEL SEGMENTO, MM	ANCHURA DE SEGMENTO, MM	ALTURA DE SEGMENTO, MM	DIÁMETRO, MM EJE	PRECIO SIN IVA
HUSQVARNA F 410							
576 02 09-01	500	Grandes	46	3,8	10+3	25,4	Consultar
576 02 50-01	600	Grandes	46	3,8	10+3	25,4	Consultar
576 02 51-01	700	Grandes	46	3,8	10+3	25,4	Consultar
576 03 31-01	800	Grandes	46	4,7	10+3	25,4	Consultar
HUSQVARNA F 420							
576 02 67-01	500	Grandes	46	3,8	10+3	25,4	Consultar
576 02 69-01	600	Grandes	46	3,8	10+3	25,4	Consultar
576 02 70-01	700	Grandes	46	3,8	10+3	25,4	Consultar
576 02 71-01	800	Grandes	46	4,7	10+3	25,4	Consultar
HUSQVARNA F 430							
576 03 32-01	500	Grandes	46	3,8	10+3	25,4	638,00€
576 02 72-01	600	Grandes	46	3,8	10+3	25,4	744,00€
576 02 73-02	700	Grandes	46	3,8	10+3	25,4	808,00€
576 02 74-01	800	Grandes	46	4,7	10+3	25,4	993,00€
HUSQVARNA F 465							
531 15 90-81	300	Estrecha	40	2,4	8+3	25,4	261,00€
531 15 90-83	350	Estrecha	40	2,8	8+3	25,4	341,00€

Otras dimensiones disponibles bajo demanda.





DISCOS DE DIAMANTE PARA CORTADORAS DE BAJA POTENCIA

Husqvarna AS 45 + / AS 65 + / AS 85 +.

PARA EL CORTE DE HORMIGÓN, TODOS LOS MATERIALES ESTÁNDAR DE LA CONSTRUCCIÓN Y ASFALTO

- El perfil Kite reduce la superficie de contacto de los discos nuevos, para un arranque más fácil.
- La forma del segmento Kite indica la dirección de giro.
- "Easy-fit", un buje para expansión del orificio desde 20 a 25,4 mm, en discos con diámetro de hasta 400 mm.
- AS 85 +, algunos segmentos son más bajos como protección contra el acuchillado para evitar el desgaste del núcleo de acero.



MATERIALES	3,5-25 KW	3,5-25 KW	3,5-25 KW	3,5-25 KW
	GS 45	AS 45 +	AS 65 +	AS 85 +
HORMIGÓN CURADO, DURO	●	●	○	—
HORMIGÓN CURADO, MEDIO	●	●	●	—
HORMIGÓN CURADO, BLANDO	○	○	●	—
HORMIGÓN FRESCO, DURO	—	—	○	—
HORMIGÓN FRESCO, BLANDO	—	—	○	○
ASFALTO, DURO	—	—	—	●
ASFALTO, BLANDO	—	—	—	●

● = Óptimo ○ = Bueno ○ = Aceptable — = No recomendado

PRODUCTO NÚMERO	DIÁMETRO, MM (DISCO)	GEOMETRÍA DEL DISCO	FORMA DEL SEGMENTO	ALTURA DE SEGMENTO, MM	CANTIDAD DE SEGMENTOS	DIÁMETRO, MM EJE	PRECIO SIN IVA
GS 45							
543 06 72-03	300	Segmentado	Plano	8+2	18	25,4	225,80€
543 06 72-04	350	Segmentado	Plano	8+2	21	25,4	300,00€
543 06 72-05	400	Segmentado	Plano	8+2	24	25,4	362,00€
543 06 72-06	450	Segmentado	Plano	8+2	26	25,4	489,00€
543 06 72-07	500	Segmentado	Plano	8+2	30	25,4	499,30€
543 06 72-08	600	Segmentado	Plano	8+2	34	25,4	615,00€
AS 45 +							
543 06 72-22	300	Entalla estrecha	Kite 1	10+2,5	20	25,4/20	178,00€
543 06 72-23	350	Entalla estrecha	Kite 1	10+2,5	24	25,4/20	205,00€
543 06 72-24	400	Entalla estrecha	Kite 1	10+2,5	27	25,4/20	320,00€
543 06 72-25	450	Entalla estrecha	Kite 1	10+2,5	30	25,4	370,00€
543 06 72-26	500	Entalla estrecha	Kite 1	10+2,5	34	25,4	415,00€
AS 65 +							
543 06 72-72	300	Entalla estrecha	Kite 2	10+2,5	19	25,4/20	178,00€
543 06 72-74	350	Entalla estrecha	Kite 2	10+2,5	23	25,4/20	205,00€
543 07 76-97	400	Entalla estrecha	Kite 2	10+2,5	26	25,4/20	320,00€
543 08 04-55	450	Entalla estrecha	Kite 2	10+2,5	30	25,4	370,00€
543 08 19-48	500	Entalla estrecha	Kite 2	10+2,5	33	25,4	415,00€
AS 85 +							
543 06 72-32	300	Entalla estrecha	Kite 1	10/14,5+2,5	18	25,4/20	178,00€
543 06 72-33	350	Entalla estrecha	Kite 1	10/14,5+2,5	21	25,4/20	205,00€
543 06 72-34	400	Entalla estrecha	Kite 1	10/14,5+2,5	24	25,4/20	320,00€
543 06 72-35	450	Entalla estrecha	Kite 1	10/14,5+2,5	26	25,4	370,00€
543 06 72-36	500	Entalla estrecha	Kite 1	10/14,5+2,5	30	25,4	415,00€

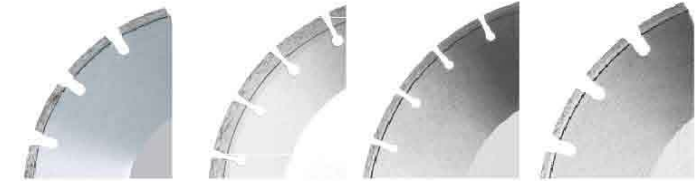


DISCOS DE DIAMANTE PARA CORTADORAS DE BAJA POTENCIA

Husqvarna VN 45 / VN 63 / VN 65 / VN 85.

PARA EL CORTE DE HORMIGÓN, TODOS LOS MATERIALES ESTÁNDAR DE LA CONSTRUCCIÓN Y ASFALTO

- "Easy-fit", un buje para expansión del orificio desde 20 a 25,4 mm, en discos con diámetro de hasta 400 mm.
- Segmentos más bajos agregados en el disco para asfalto VN 85 par protección contra acuchillado.
- VN 63 desarrollado especialmente para el corte de expansión de uniones en hormigón fresco.



MATERIALES	3,5-25 KW	3,5-25 KW	3,5-25 KW	3,5-25 KW
	VN 45	VN 63	VN 65	VN 85
HORMIGÓN CURADO, DURO	●	—	○	—
HORMIGÓN CURADO, MEDIO	●	—	●	—
HORMIGÓN CURADO, BLANDO	○	—	●	—
HORMIGÓN FRESCO, DURO	—	●	●	—
HORMIGÓN FRESCO, BLANDO	—	●	○	○
ASFALTO, DURO	—	—	—	●
ASFALTO, BLANDO	—	—	—	●

● = Óptimo ○ = Bueno ○ = Aceptable — = No recomendado

PRODUCTO NÚMERO	DIÁMETRO, MM (DISCO)	GEOMETRÍA DEL DISCO	FORMA DEL SEGMENTO	ALTURA DE SEGMENTO, MM	CANTIDAD DE SEGMENTOS	DIÁMETRO, MM EJE	PRECIO SIN IVA
VN 45							
543 06 72-41	300	Entalla estrecha	Plano	8+2	21	25,4/20	152,00€
543 06 72-42	350	Entalla estrecha	Plano	8+2	24	25,4/20	173,00€
543 06 72-43	400	Entalla estrecha	Plano	8+2	28	25,4/20	225,00€
543 06 72-44	450	Entalla estrecha	Plano	8+2	32	25,4	265,00€
543 06 72-45	500	Entalla estrecha	Plano	8+2	36	25,4	330,00€
VN 63							
522 85 89-01	300	Entalla estrecha	Plano	8+2	21	25,4	187,00€
522 85 90-01	350	Entalla estrecha	Plano	8+2	24	25,4	200,00€
VN 65							
543 08 40-86	300	Entalla estrecha	Plano	8+2	21	25,4/20	152,00€
543 08 40-87	350	Entalla estrecha	Plano	8+2	24	25,4/20	173,00€
543 08 40-88	400	Entalla estrecha	Plano	8+2	28	25,4/20	225,00€
VN 85							
543 06 72-50	300	Entalla estrecha	Plano	8+2	18	25,4/20	152,00€
543 06 72-51	350	Entalla estrecha	Plano	8+2	21	25,4/20	173,00€
543 06 72-52	400	Entalla estrecha	Plano	8+2	24	25,4/20	225,00€
543 06 72-53	450	Entalla estrecha	Plano	8+2	26	25,4	265,00€
543 06 72-54	500	Entalla estrecha	Plano	8+2	30	25,4	322,00€



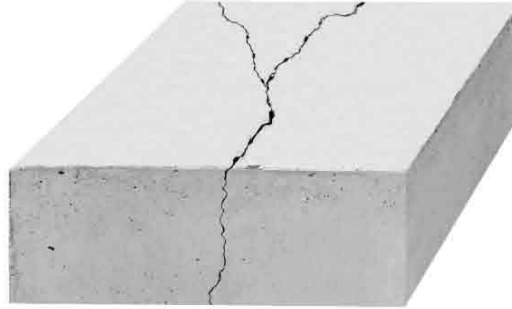
Funcionamiento del sistema	86
Gama	87
Equipos y útiles Husqvarna Soff-Cut	88

Husqvarna Soff-Cut es un sistema patentado único para el corte temprano de hormigón. Esta tecnología permite cortar el hormigón fresco entre una y dos horas después de terminar y antes del fraguado final. Husqvarna Soff-Cut brinda la mejor solución minimizando los riesgos del agrietamiento aleatorio y comparando con el corte convencional simplifica a la vez el proceso de trabajo.

Funcionamiento del sistema.

EL PROBLEMA

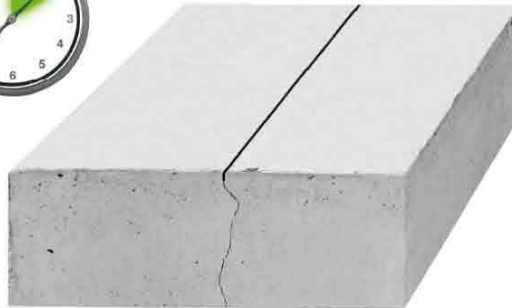
Cuando el hormigón se hidrata y comienza a fraguar desarrolla un estrés interno. El objetivo de controlar las grietas producidas por la contracción es liberar el estrés antes de que se libere solo originando una grieta aleatoria.



De los problemas a los que se enfrentan los subcontratistas de hormigón, el agrietamiento aleatorio es uno de los más costosos y perjudiciales.

LA NUEVA SOLUCIÓN

Con el sistema de corte seco Husqvarna Soff-Cut Ultra Early Entry™, el corte de uniones se mantiene en la zona verde, dentro de la primera o segunda hora después de haber terminado. La tecnología Husqvarna Soff-Cut se basa en la combinación del disco Soff-Cut y la placa antideslizamiento. La rotación de corte del disco se combina con la placa antideslizamiento que presiona sobre la superficie para evitar roturas y grietas. Soff-Cut es el único sistema que le permite cortar en la zona verde como parte del proceso de acabado, para controlar con más eficacia las grietas por contracción.







Soff-Cut tiene el exclusivo sistema de corte seco Ultra Early Entry™ que controla las grietas aleatorias realizando el corte temprano.

Se aconseja usar protectores de uniones Soff-Cut al cortar intersecciones en lugar del corte llano para evitar que se rompan las esquinas.



Corte “early entry” – gama.

APLICACIONES	PRODUCTO	ESPECIFICACIONES TÉCNICAS	PÁGINA								
<ul style="list-style-type: none"> ■ Diseñado para el rendimiento óptimo en autopistas, caminos y pavimentos, ideal para las aplicaciones comerciales, industriales y de pavimentación más exigentes. ■ Se puede usar con discos de múltiple espesor para diferentes tipos de empalmes y control simultáneo de grietas. 	Husqvarna Soff-Cut 4200. 	<table border="1"> <tr> <td>Motor Kohler a gasolina</td> <td>17,2 kW*</td> </tr> <tr> <td>Disco de diamante, máx.</td> <td>350 mm</td> </tr> <tr> <td>Profundidad de corte, máx.</td> <td>76 mm</td> </tr> <tr> <td>Peso</td> <td>221 kg</td> </tr> </table>	Motor Kohler a gasolina	17,2 kW*	Disco de diamante, máx.	350 mm	Profundidad de corte, máx.	76 mm	Peso	221 kg	88
Motor Kohler a gasolina	17,2 kW*										
Disco de diamante, máx.	350 mm										
Profundidad de corte, máx.	76 mm										
Peso	221 kg										
<ul style="list-style-type: none"> ■ Diseñado para el rendimiento óptimo en autopistas, caminos y pavimentos, ideal para las aplicaciones comerciales, industriales y de pavimentación más exigentes. ■ Se puede usar con discos de tres espesores diferentes para diferentes tipos de empalmes y control simultáneo de grietas. 	Husqvarna Soff-Cut 4000. 	<table border="1"> <tr> <td>Motor Kohler a gasolina</td> <td>14,9 kW*</td> </tr> <tr> <td>Disco de diamante, máx.</td> <td>350 mm</td> </tr> <tr> <td>Profundidad de corte, máx.</td> <td>76 mm</td> </tr> <tr> <td>Peso</td> <td>191 kg</td> </tr> </table>	Motor Kohler a gasolina	14,9 kW*	Disco de diamante, máx.	350 mm	Profundidad de corte, máx.	76 mm	Peso	191 kg	89
Motor Kohler a gasolina	14,9 kW*										
Disco de diamante, máx.	350 mm										
Profundidad de corte, máx.	76 mm										
Peso	191 kg										
<ul style="list-style-type: none"> ■ Ideal para aplicaciones profesionales industriales medias a pesadas como pavimentación. ■ Se puede usar con discos de tres espesores diferentes para diferentes tipos de empalmes y control simultáneo de grietas. 	Husqvarna Soff-Cut 2000e. 	<table border="1"> <tr> <td>Motor Robin a gasolina</td> <td>6,5 kW*</td> </tr> <tr> <td>Disco de diamante, máx.</td> <td>250 mm</td> </tr> <tr> <td>Profundidad de corte, máx.</td> <td>38 mm</td> </tr> <tr> <td>Peso</td> <td>144 kg</td> </tr> </table>	Motor Robin a gasolina	6,5 kW*	Disco de diamante, máx.	250 mm	Profundidad de corte, máx.	38 mm	Peso	144 kg	90
Motor Robin a gasolina	6,5 kW*										
Disco de diamante, máx.	250 mm										
Profundidad de corte, máx.	38 mm										
Peso	144 kg										
<ul style="list-style-type: none"> ■ Diseñada para aplicaciones en zonas residenciales y comerciales ligeras con nivel sonoro mínimo. 	Husqvarna Soff-Cut 150. 	<table border="1"> <tr> <td>Motor Robin a gasolina</td> <td>3,3 kW*</td> </tr> <tr> <td>Disco de diamante, máx.</td> <td>150 mm</td> </tr> <tr> <td>Profundidad de corte, máx.</td> <td>30 mm</td> </tr> <tr> <td>Peso</td> <td>39 kg</td> </tr> </table>	Motor Robin a gasolina	3,3 kW*	Disco de diamante, máx.	150 mm	Profundidad de corte, máx.	30 mm	Peso	39 kg	91
Motor Robin a gasolina	3,3 kW*										
Disco de diamante, máx.	150 mm										
Profundidad de corte, máx.	30 mm										
Peso	39 kg										

*Clasificado por el fabricante del motor.

Husqvarna Soff-Cut 4200.



Aplicaciones.

- Sistema de corte de hormigón Ultra Early Entry™ para controlar el agrietamiento por contracción y reducir el agrietamiento aleatorio.
- Diseñado para el rendimiento óptimo en autopistas, caminos y pavimentos, ideal para las aplicaciones comerciales, industriales y de pavimentación más exigentes.
- Se puede usar con discos de múltiple espesor para diferentes tipos de empalmes y control simultáneo de grietas.

Ventajas.

- Cortadora con autotracción a gasolina, incorpora positracción, transmisión hidrostática e indicador de velocidad de avance.
- Mangos con regulación electrónica activada por interruptor.
- Llave de arranque y estrangulador electrónico remoto.
- Bastidor ligero de aluminio con alta resistencia.
- Control de profundidad de disco activado por interruptor y guía retráctil.

- Disco de diamante patentado para corte seco, placa deslizante antiatascos y eje de seguridad.
- Compartimiento patentado de disco para bajo nivel de ruido y de polvo.
- Medidor mecánico de profundidad.

Especificaciones técnicas.

Motor Kohler a gasolina	17,2 kW*
Disco de diamante, máx.	350 mm
Profundidad de corte, máx.	76 mm
Peso	221 kg

*Clasificado por el fabricante del motor.

Especificaciones del producto.

966 84 56-01, Soff-Cut 4200	22498,35 €
-----------------------------	------------

Repuestos.

Focos laterales	505 48 69-02	47,71 €
Filtro de aire, 2 unidades	505 48 74-02	25,00 €
Filtro de aceite, 2 unidades	505 48 77-01	40,00 €
Bujía, 2 unidades	505 48 28-03	24,95 €
Batería, 12VCC	505 48 76-01	260,26 €

Protectores de juntas.

Negro, 150 unidades – discos de 100 y 140 mm	505 48 32-01	14,79 €
Rojo, 150 unidades – discos de 150, 200 y 250 mm	505 48 32-02	14,79 €
Azul, 150 unidades – discos de 300 y 350 mm	505 48 32-03	14,79 €
Rojo, 50 unidades – discos de 125, 150 y 200 mm (discos S225)	505 48 32-04	29,00 €
Azul, 50 unidades – discos de 250, 300 y 350 mm (discos S225)	505 48 32-05	29,00 €
Rojo, 50 unidades – discos anchos 9,5 mm	505 48 32-06	33,73 €



Con cada disco XL se suministra una placa antiatascos Soff-Cut deslizante patentada. Esto permite cortar el mismo día sin que se produzcan astillas ni grietas.

Husqvarna Soff-Cut 4000.



Aplicaciones.

- Sistema de corte de hormigón Ultra Early Entry™ para controlar el agrietamiento por contracción y reducir el agrietamiento aleatorio.
- Diseñado para el rendimiento óptimo en autopistas, caminos y pavimentos, ideal para las aplicaciones comerciales, industriales y de pavimentación más exigentes.
- Se puede usar con discos de tres espesores diferentes para diferentes tipos de empalmes y control simultáneo de grietas.

Ventajas.

- Cortadora a gasolina con autotracción y transmisión hidrostática.
- Llave de arranque electrónico.
- Control eléctrico de profundidad de corte.
- Guía mecánica retráctil pro control remoto.
- Disco de diamante patentado para corte seco, placa deslizante antiatascos y eje de seguridad.
- Compartimiento patentado de disco para bajo nivel de ruido y de polvo.

Especificaciones técnicas.

Motor Kohler a gasolina	14,9 kW*
Disco de diamante, máx.	350 mm
Profundidad de corte, máx.	76 mm
Peso	191 kg

*Clasificado por el fabricante del motor.

Especificaciones del producto.

966 84 55-02, Soff-Cut 4000	11667,39 €
-----------------------------	------------

Accesorios.

Kit de focos principales	505 48 47-02	113,96 €
--------------------------	--------------	----------

Repuestos.

Filtro de aire, 2 unidades	505 48 23-06	225,63 €
Bujía, 2 unidades	505 48 28-03	24,95 €
Correa del disco	505 48 28-03	24,95 €
Correa de la bomba	505 48 48-01	32,66 €
Llave para disco	505 48 31-03	7,48 €

Protectores de juntas.

Negro, 150 unidades – discos de 100 y 140 mm	505 48 32-01	14,79 €
Rojo, 150 unidades – discos de 150, 200 y 250 mm	505 48 32-02	14,79 €
Azul, 150 unidades – discos de 300 y 350 mm	505 48 32-03	14,79 €
Rojo, 50 unidades – discos de 125, 150 y 200 mm (discos S225)	505 48 32-04	29,00 €
Azul, 50 unidades – discos de 250, 300 y 350 mm (discos S225)	505 48 32-05	29,00 €
Rojo, 50 unidades – discos anchos 9,5 mm	505 48 32-06	33,73 €



Protectores de juntas.



Kit de focos principales.

Discos de diamante para la Soff-Cut 4200 y la Soff-Cut 4000.

CÓDIGO DE PRODUCTO	NOMBRE	DIÁMETRO, MM (ORIFICIO)	FORMA DEL SEGMENTO	LONGITUD DE SEGMENTO, MM	ESPESOR DE LOS SEGMENTOS, MM	ALTURA DE SEGMENTO, MM	CANTIDAD DE SEGMENTOS	DIAM. ORIFICIO	PRECIO SIN IVA
SERIE 2000: HORMIGÓN CON ARMADO MUY DURO A DURO									
542 75 61-13	XL14-2000	350	Plano	40	3	7,5 + 1,5	24	Soff-Cut Triangular	554,55 €
SERIE 3000: HORMIGÓN CON ARMADO DURO A SEMIDURO									
542 75 61-14	XL14-3000	350	Plano	40	3	7,5 + 1,5	24	Soff-Cut Triangular	554,55 €
SERIE 5000: HORMIGÓN CON ARMADO SUAVE A MUY SUAVE									
542 75 61-16	XL14-5000	350	Plano	40	3	7,5 + 1,5	24	Soff-Cut Triangular	554,55 €

Otros discos bajo demanda.



Husqvarna Soff-Cut 2000e.



Especificaciones técnicas.

Motor Robin a gasolina	6,5 kW*
Disco de diamante, máx.	250 mm
Profundidad de corte, máx.	38 mm
Peso	144 kg

*Clasificado por el fabricante del motor.

Especificaciones del producto.

966 84 53-02, Soff-Cut 2000e	9440,84 €
------------------------------	-----------

Accesorios.

Kit de focos principales	505 48 47-01	165,47 €
--------------------------	--------------	----------

Repuestos.

Filtro de aire	505 48 23-02	77,11 €
Bujía	505 48 28-01	37,47 €
Correa del disco	505 48 22-02	46,44 €
Correa de la bomba	505 48 40-02	13,87 €
Llave para disco	505 48 31-03	7,48 €

Protectores de juntas.

Negro, 150 unidades – discos de 100 y 140 mm	505 48 32-01	14,79 €
Rojo, 150 unidades – discos de 150, 200 y 250 mm	505 48 32-02	14,79 €
Azul, 150 unidades – discos de 300 y 350 mm	505 48 32-03	14,79 €
Rojo, 50 unidades – discos de 125, 150 y 200 mm (discos S225)	505 48 32-04	29,00 €
Azul, 50 unidades – discos de 250, 300 y 350 mm (discos S225)	505 48 32-05	29,00 €
Rojo, 50 unidades – discos anchos 9,5 mm	505 48 32-06	33,73 €



Kit de focos principales.



Protectores de juntas.



Aplicaciones.

- Sistema de corte de hormigón Ultra Early Entry™ para controlar el agrietamiento por contracción y reducir el agrietamiento aleatorio.
- Ideal para aplicaciones profesionales industriales medias a pesadas como pavimentación.
- Se puede usar con discos de tres espesores diferentes para diferentes tipos de empalmes y control simultáneo de grietas.

Ventajas.

- Cortadora de gasolina con autotracción con motor eléctrico de arranque y transmisión hidrostática.
- Llave de arranque y estrangulador electrónico remotos.
- Compartimiento patentado de disco para bajo nivel de ruido y de polvo.
- Sistema elevador incorporado.
- Guía mecánica retráctil pro control remoto.
- Bastidor frontal de protección.
- Control mecánico de profundidad de corte.
- Filtro de aire ciclónico para acrecentar la vida útil del motor.
- Neumáticos antiatasco de poliuretano de baja densidad.
- Compartimiento patentado de disco para bajo nivel de ruido y de polvo.

Discos Diamond para la Soff-Cut 2000e.

CÓDIGO DE PRODUCTO	NOMBRE	DIÁMETRO, MM (ORIFICIO)	FORMA DEL SEGMENTO	LONGITUD DE SEGMENTO, MM	ESPESOR DE LOS SEGMENTOS, MM	ALTURA DE SEGMENTO, MM	CANTIDAD DE SEGMENTOS	DIÁM. ORIFICIO	PRECIO SIN IVA
SERIE 2000: HORMIGÓN CON ARMADO MUY DURO A DURO									
542 75 61-01	XL10-2000	250	Plano	40	2,6	7,5+1,5	17	Soff-Cut Triangular	375,24 €
SERIE 3000: HORMIGÓN CON ARMADO DURO A SEMIDURO									
542 75 61-02	XL10-3000	250	Plano	40	2,6	7,5+1,5	17	Soff-Cut Triangular	375,24 €
SERIE 5000: HORMIGÓN CON ARMADO SUAVE A MUY SUAVE									
542 75 61-04	XL10-5000	250	Plano	40	2,6	7,5+1,5	17	Soff-Cut Triangular	375,24 €

Otros discos bajo demanda.

Husqvarna Soff-Cut 150.



Ventajas.

- Compartimiento patentado de disco para bajo nivel de ruido y de polvo.
- Motor de 3,3 kW con filtro de aire ciclónico.
- Control mecánico de profundidad de corte.
- Neumáticos de poliuretano anti-atasco y anti-marca.
- Sistema retráctil de guía frontal.
- Manillar plegable.
- Motor con arranque fácil.
- Eje de seguridad patentado.

Especificaciones técnicas.

Motor Robin a gasolina	3,3 kW*
Disco de diamante, máx.	150 mm
Profundidad de corte, máx.	30 mm
Peso	39 kg

*Clasificado por el fabricante del motor.

Especificaciones del producto.

966 84 48-02, Soff-Cut 150	1869,56 €
----------------------------	-----------

Repuestos.

Filtro de aire	505 48 23-01	75,69 €
Bujía	505 48 28-01	37,47 €
Correa de disco, 2 unidades	505 48 22-01	42,91 €
Llave para disco	505 48 31-02	3,93 €

Aplicaciones.

- Sistema de corte de hormigón Ultra Early Entry™ para controlar el agrietamiento por contracción y reducir el agrietamiento aleatorio.
- Diseñada para aplicaciones en zonas residenciales y comerciales ligeras con nivel sonoro mínimo.



Con cada disco XL se suministra una placa antiatascos Soff-Cut deslizante patentada. Esto permite cortar el mismo día sin que se produzcan astillas ni grietas.

Protectores de juntas.

Negro, 150 unidades – discos de 100 y 140 mm	505 48 32-01	14,79 €
Rojo, 150 unidades – discos de 150, 200 y 250 mm	505 48 32-02	14,79 €
Azul, 150 unidades – discos de 300 y 350 mm	505 48 32-03	14,79 €
Rojo, 50 unidades – discos de 125, 150 y 200 mm (discos S225)	505 48 32-04	29,00 €
Azul, 50 unidades – discos de 250, 300 y 350 mm (discos S225)	505 48 32-05	29,00 €
Rojo, 50 unidades – discos anchos 9,5 mm	505 48 32-06	33,73 €



Discos Diamond para la Husqvarna Soff-Cut 150.

CÓDIGO DE PRODUCTO	NOMBRE	DIÁMETRO, MM (ORIFICIO)	FORMA DEL SEGMENTO	LONGITUD DE SEGMENTO, MM	ESPESOR DE LOS SEGMENTOS, MM	ALTURA DE SEGMENTO, MM	CANTIDAD DE SEGMENTOS	DIÁM. ORIFICIO	PRECIO SIN IVA
SERIE 2000: HORMIGÓN CON ARMADO MUY DURO A DURO									
542 77 70-06	XL6-2000	150	Plano	40	2,4	7+1,5	12	Soff-Cut Triangular	136,24 €
SERIE 3000: HORMIGÓN CON ARMADO DURO A SEMIDURO									
542 77 70-07	XL6-3000	150	Plano	40	2,4	7+1,5	12	Soff-Cut Triangular	136,24 €
SERIE 5000: HORMIGÓN CON ARMADO SUAVE A MUY SUAVE									
542 77 70-09	XL6-5000	150	Plano	40	2,4	7+1,5	12	Soff-Cut Triangular	136,24 €

Otros discos bajo demanda.