



Compactación

ASC Rodillos vibrantes autopropulsados 7 – 25 t

www.ammann-group.com



Potentes, eficientes y seguros

Sobresaliente seguridad, los mejores valores de compactación, diseño innovador y una alta eficiencia asegura los mejores resultados en las condiciones mas duras de trabajo. La mejor calidad de compactación con el menor numero de pasadas proporciona mayor beneficio al usuario.

Comodidad y seguridad del usuario

- El mas avanzado diseño asegura la perfecta visibilidad (1 m x 1 m)
- Amplia, ergonómica y acogedora cabina. Con calefacción y ventilación. (versión ROPS disponible)
- Dos puertas de acceso a la cabina
- Protección ROPS/FOBS
- Todos los puntos de mantenimiento son de fácil acceso para una mayor seguridad y eficiencia
- Panel de control simple y claro

La mas alta eficiencia y fiabilidad

- Sistema de vibración de gran rendimiento, los mejores valores de compactación estática y dinámica con las amplitudes mas eficientes
- Sistema de tracción hidrostático, sin eje de transmisión mecánico. Para obtener la máxima tracción y estabilidad
- Articulación de gran capacidad
- Sistema ACE para medida y ajuste automático de los parámetros de compactación. (opcional)

Coste mínimo de trabajo

- Menor numero de pasadas para obtener los valores de compactación
- Motor fiable con consumos de combustible mínimos
- Tanque de combustible anticorrosivo. No necesita filtro sobredimensionado
- Diseñado para durar y proporcionar la máxima rentabilidad y satisfacción

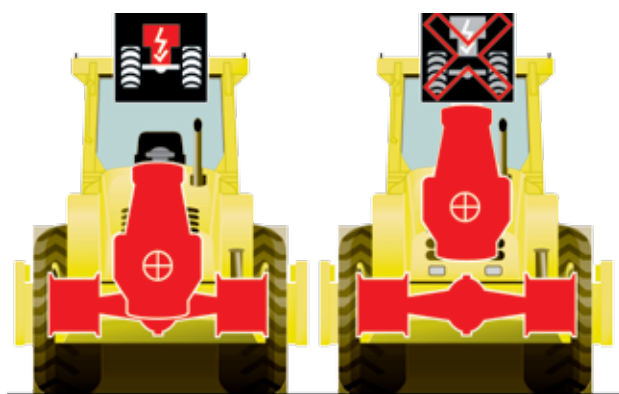
Los mejores resultados de trabajo

- Optima distribución de cargas entre ejes
- Máximos valores de fuerza centrífuga y amplitud
- Máximos efectos en capas profundas



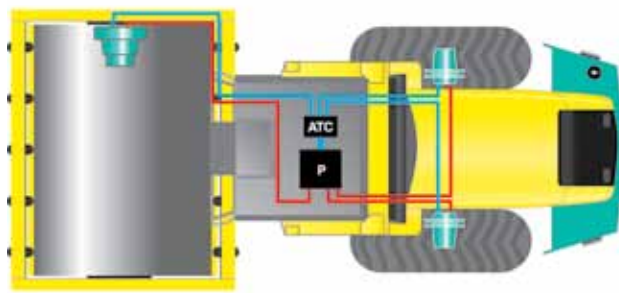
Diferentes versiones para todas las necesidades

D	Versión Standard para aplicaciones normales de tambor liso.	HD	Versión trabajo duro para mejores respuestas de tracción en los terrenos mas difíciles. Sistema ATC (diferencial antibloqueante entre ejes delantero y trasero), ruedas lastradas, ruedas de tractor y hidráulica HD.
PD	Rodillo pata de cabra están diseñados para trabajos medios y grandes en suelos semi-cohesivos y cohesivos. Disponibles en todas las maquinas.	HT	Versión de Gran capacidad de tracción para trabajo continuo en pendientes y escombreras. Sistema ATC, ruedas lastradas y ruedas tractor y hidráulica HT.



El concepto ASC usa tres motores hidráulicos para la tracción. Esta solución sin ejes permite una baja disposición del motor, menor distancia entre ruedas y compacto diseño trasero.

Los beneficios son considerables: El centro de gravedad de la maquina es muy bajo proporcionando una excepcional estabilidad en los terrenos mas difíciles. La menor distancia entre ruedas disminuye el radio de giro y mejora la maniobrabilidad. El diseño del capo asegura la mejor visibilidad de la zona de trabajo trasera.



Azul = Versión D
Azul + ojo = Versión ATC



Zona del motor y baterías fácilmente accesible



Cabina abatible para fácil y seguro mantenimiento y control



Puesto de conducción integrado con asiento giratorio

Compactación eficiente

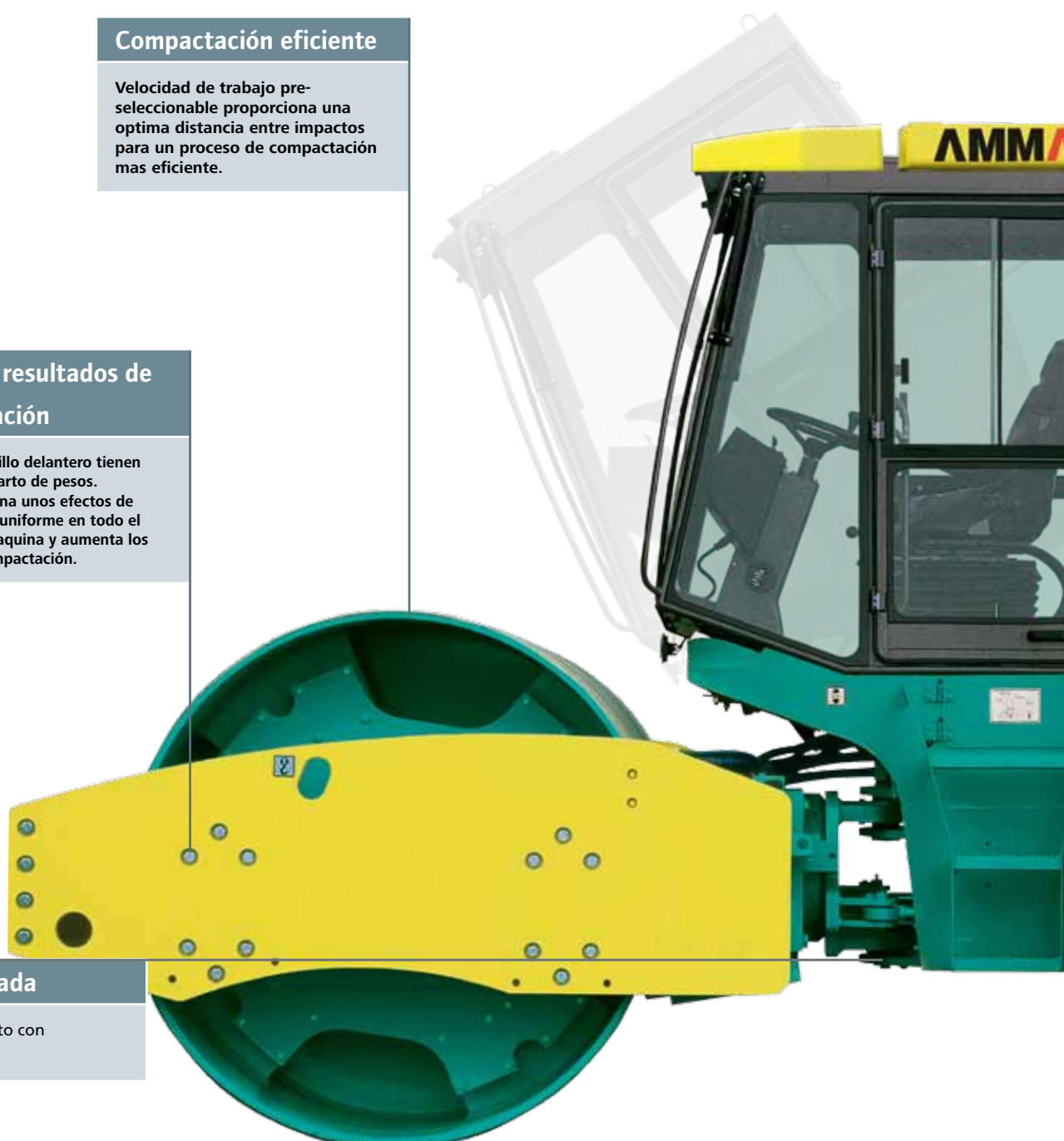
Velocidad de trabajo pre-seleccionable proporciona una óptima distancia entre impactos para un proceso de compactación más eficiente.

Máximos resultados de compactación

El marco y rodillo delantero tienen un óptimo reparto de pesos. Esto proporciona unos efectos de compactación uniforme en todo el ancho de la máquina y aumenta los efectos de compactación.

Unión articulada

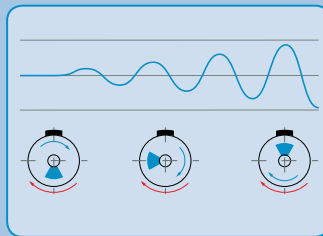
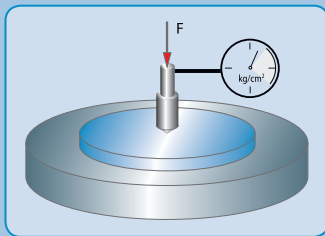
De doble rodamiento con unión oscilante.



ASC

Rodillos vibrantes autopropulsados

BAYGAR



Equipamiento opcional

opcional ACE – Ammann Compaction Expert es un sistema de control y medida único para los rodillos vibrantes. Automáticamente ajusta las amplitudes y frecuencias según las características del terreno; opcional: indicador velocidad rodillo, impresora y GPS para control continuo de la compactación.



Accesibilidad

Cabina y capo elevables hidráulicamente para hacer más fácil y seguro el acceso al mantenimiento y servicio de la máquina.

Largos intervalos de trabajo

Gran depósito de combustible (de 275 lit en 7 ton hasta 405 en 25 ton) permiten trabajar hasta 32 horas sin repostar.

Tracción hidrostática

Gracias al innovador concepto de tracción hidráulica de todas las ruedas. El centro de gravedad de la máquina es muy bajo proporcionando una excepcional estabilidad en los terrenos más difíciles.

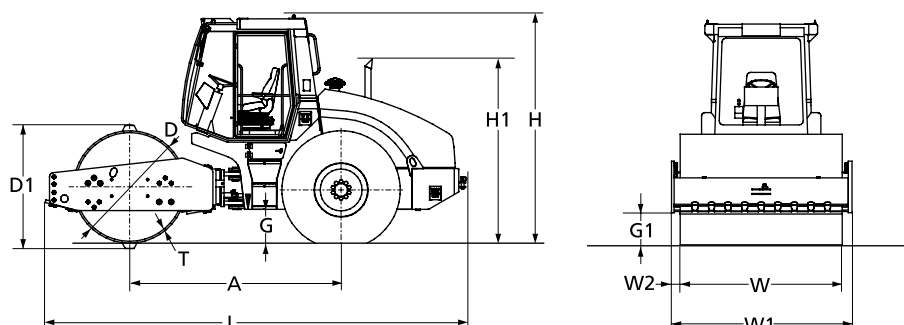


Características técnicas

	Tipo	ASC 70 D	ASC 90 D	ASC 110 D	ASC 130 D	ASC 150 D	ASC 170 D	ASC 200 D	ASC 250 D
Peso									
Peso operativo max.	kg	9325	10585	15434	16454	18325	18250	25780	29205
Peso CECE	kg	7140	8820	11495	12510	15210	15970	20750	25330
Carga lineal estática	kg/cm	23,9 / 24,3	31,6 / 32,0	34,6 / 34,8	39,1 / 40,1	51,2 / 51,4	50,5	63,2 / 63,2	78,4 / 78,4
Carga eje delantero	kg	4020 / 4080	5315 / 5375	7360	8330	10910	10750	14150 / 14150	17570 / 17570
Carga eje trasero	kg	3120 / 3540	3505 / 3505	4130 / 5330	4180 / 5380	4180 / 5500	5220	6555 / 7755	7760 / 7760
Rodillo y ruedas									
Ancho de trabajo	mm	1680	1680	2130	2130	2130	2130	2240	2240
Diámetro tambor	mm	1300	1300	1500	1500	1500	1500	1700	1700
Grosor tambor	mm	25	25	25	35	40	40	45	50
Ruedas	-	Mitas 14,9 - 24	Mitas 14,9 - 24	Mitas 23,1 - 26	Mitas 23,1 - 26	Mitas 23,1 - 26	Mitas 23,1 - 26	Mitas 23,5 - 25	Mitas 23,5 - 25
	Tipo	ASC 70 PD	ASC 90 PD	ASC 110 PD	ASC 130 PD	ASC 150 PD	ASC 170 PD	ASC 200 PD	ASC 250 PD
Peso									
Peso operativo max.	kg	8180	9440	14297	14934	17130	16170	25850	29390
Peso CECE	kg	7058	8765	12098	12735	15115	16000	20775	25515
Carga eje delantero	kg	4020 / 4025	5260 / 5320	7968	8555	10815	10780	14220 / 14220	17755 / 17755
Carga eje trasero	kg	3120 / 3540	3505 / 3505	4130 / 5330	4180 / 5380	4300 / 5500	5220	6555 / 7755	7760 / 7760
Rodillo y ruedas									
Ancho de trabajo	mm	1680	1680	2200	2200	2200	2130	2240	2240
Diámetro tambor	mm	1240	1240	1440	1440	1440	1440	1600	1600
Grosor tambor	mm	15	15	20	25	28	28	30	30
Nº dientes	-	104	104	140	140	140	140	150	150
Área de contacto dientes	cm ²	114	114	120	120	120	120	143	145
Altura diente	mm	80	80	100	100	100	100	120	154
Ruedas	-	Mitas 14,9 - 24	Mitas 14,9 - 24	Mitas 23,1 - 26	Mitas 23,1 - 26	Mitas 23,1 - 26	Mitas 23,1 - 26	Mitas 23,5 - 25	Mitas 23,5 - 25
Motor									
Fabricante	-	Cummins	Cummins	Cummins	Cummins	Cummins	Cummins	Cummins	Cummins
Tipo	-	QSB 3.3-C99 Tier III			QSB 4.5- C160 Tier III			QSB 6,7 - C 220 Tier III	
Potencia DIN 6271	kW/HP	74 / 99	74 / 99	119 / 160	119 / 160	119 / 160	119 / 160	164 / 220	164 / 220
Traslación									
Nº de velocidades	-	4	4	4	4	4	4	4	4
Max velocidad	km/h	12	11	10,6	10,6	10	10	10,5	10
Max velocidad – HD/HT	km/h	10 / 8,4	10,3 / 8,5	8,7 / 8	8,7 / 8	8,1 / 7	8,1 / 7	9,1 / 7,5	8,6 / 8,7
Pendiente con vibración	%	45	45	45	45	45	40	50	45
Pendiente – HD/HT	%	55 / 60	50 / 55	55 / 60	55 / 60	55 / 60	45 / 50	55 / 60	55 / 60
Dirección									
Radio de giro interior	mm	3090	3090	3050	3050	3050	3250	3900	3900
Dirección / ángulo oscilación	+ / - °	36 / 12	36 / 12	36 / 10	36 / 10	36 / 10	36 / 10	36 / 10	36 / 10
Vibración									
Amplitud	mm	1,7 / 0,86	1,85 / 0,96	1,85 / 1,15	1,9 / 1	2,0 / 1,0	2,25 / 1,1	2,0 / 1,0	2,2 / 1,1
Frecuencia	Hz	30 / 40	30 / 40	32 / 35	30 / 36	29 / 35	27 / 34	28 / 34	28 / 34
Fuerza centrífuga	kN	145 / 130	160 / 145	277 / 206	300 / 200	325 / 237	330 / 255	400 / 300	460 / 340
Capacidad									
Combustible	l	275	275	410	410	410	410	405	405

Dimensiones en mm	A	D	D1	G	G1	H	H1	L	T	W	W1	W2
ASC 70 D	2560	1300		385	375	2870	2200	5195	25	1680	1880	95
ASC 70 PD	2560	1240	1400	385	375	2870	2200	5195	15	1680	1880	95
ASC 90 D	2560	1300		385	375	2870	2200	5195	25	1680	1930	120
ASC 90 PD	2560	1240	1400	385	375	2870	2200	5195	15	1680	1930	120
ASC 110 D	2820	1500		420	430	3030	2375	5780	25	2130	2258	60
ASC 110 PD	2820	1440	1640	420	430	3030	2375	5780	20	2130	2258	60
ASC 130 D	2820	1500		420	430	3030	2375	5780	35	2130	2258	60
ASC 130 PD	2820	1440	1640	420	430	3030	2375	5780	25	2130	2258	60
ASC 150 D	2820	1500		420	430	3030	2375	5780	40	2130	2258	60
ASC 150 PD	2820	1440	1640	420	430	3030	2375	5780	28	2130	2258	60
ASC 170 D	2930	1500		420	430	3030	2375	5700	40	2130	2250	60
ASC 170 PD	2930	1440	1640	420	430	3030	2375	5700	28	2130	2250	60
ASC 200 D	3160	1700		500	430	3265	2560	6300	45	2240	2500	120
ASC 200 PD	3160	1600	1840	500	430	3265	2560	6300	30	2240	2500	120
ASC 250 D	3290	1700		500	430	3265	2560	6560	50	2240	2500	120
ASC 250 PD	3290	1600	1908	500	430	3265	2560	6560	30	2240	2500	120

Dimensiones del HD y HT son idénticas



Standard

- Certificado CE, ROPS, TIER III, Asiento con interruptor, Kit reducción de ruidos
- 2 modos de vibración
- Luces de trabajo
- Cabina con calefacción y ventilación
- Punto control hidráulico centralizado
- Diferencial antibloqueante en el eje trasero
- Rascadores de acero
- Capo y cabina elevable
- Giro faro
- Alarma marcha atrás

Equipamiento opcional

Accesorios para canopy y cabina

- Canopy con protección antivandálica y techo para el sol
- Aire acondicionado
- Radio
- Radio CD
- Elevación cabina y capo electro hidráulico

Seguridad

- Tapa protección ventilador alternador
- Luces carretera

Aplicaciones especiales

- ATC diferencial entre ejes
- Segmentos pata de cabra
- Pala dozer
- Ruedas lastradas
- Rascadores de vulcolan
- Prefiltro de motor
- Cuenta revoluciones
- Llave tanque de combustible

Control de compactación

- ACE Ammann Compaction Expert Con ADS y impresora
- Compactómetro Digital Ammann ADC
- ACEplus GPS

Otros

- Aceite hidráulico biodegradable (Panolin)
- Kit de herramientas
- Kit Primer servicio
- Kit incendios Mínimas
- Kit Primeros auxilios
- Colores especiales



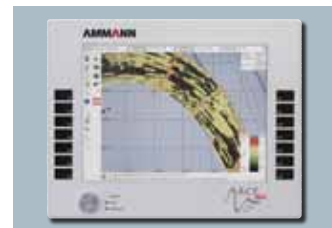
PD shell kit



Pala dozer



Versión de la plataforma



ACE plus



ADC