



**TAURULIFT**

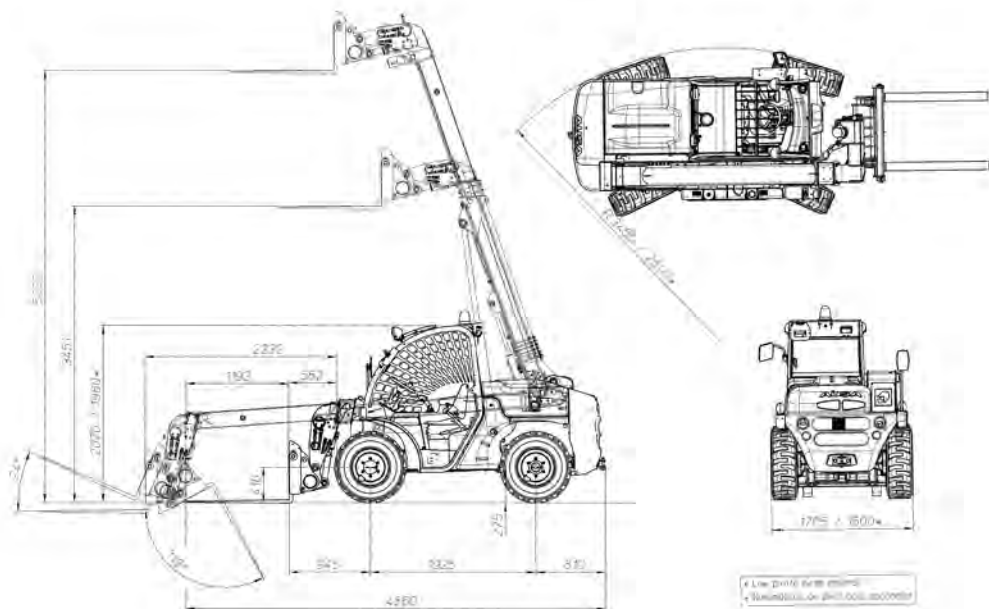
T 235 H



T 235 H

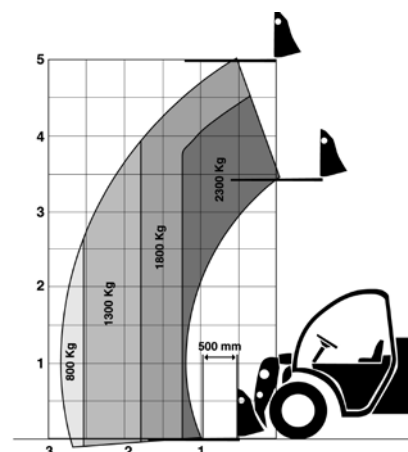


www.ausa.com



ESPECIFICACIONES TÉCNICAS

		T 235 H
Capacidad de carga	Carga máxima	2.300 Kg @ 500 mm
	Carga máxima a máxima altura	1.800 Kg @ 500 mm
Altura de carga	Altura máxima	5.000 mm @ 500 mm
	Altura máxima a máxima carga	4.500 mm @ 500 mm
Alcance de carga	Alcance máximo	2.732 mm
	Carga máxima a máximo alcance	800 Kg (1.300 Kg @ 2.550)
Peso en vacío		4.700 Kg
Motor	Diesel	Kubota V-2403
	Potencia / rpm (SAE J1995)	36.5 Kw (50 CV)
	Nº cilindros	4
	Refrigeración	Por agua
Tracción		4x4x4 permanente
Transmisión		Hidrostática con regulación automática
		Inversor de marcha eléctrico en el joystick
Arranque		Eléctrico
Velocidad máx.		24 Km/h
Pendiente superable a plena carga		44%
Circuito hidráulico	Presión de trabajo	240 bar
	Bomba hidráulica	24 cc
	Caudal del circuito	56 l/min
Neumáticos	Delanteros	12 - 16.5 / 27x10-12"
	Traseros	12 - 16.5 / 27x10-12"
Radio de giro exterior		3.450 mm / 2800 mm
Dirección	Tipo	Hidráulica
	Modo	2 ruedas anteriores / 4 ruedas / cangrejo
Capacidad de los depósitos	Combustible	65 l
	Hidráulico	70 l
Freno de servicio		Freno de disco hidráulico
Freno de estacionamiento		Mecánico s/mismo accionamiento



EQUIPAMIENTO DE SERIE

Cabina ROPS-FOPS homologada para fácil mantenimiento
Joystick con funciones integradas, "total control de movimientos"
Asiento ergonómico regulable con cinturón de seguridad
Espejo retrovisor
Avisador acústico de marcha atrás
Faro rotativo
Sistema antivandalismo
Puente delantero con diferencial autoblocante
4ª Toma hidráulica con enchufes rápidos
Selector de circulación por carretera: Bloqueo joystick y dirección por 2 ruedas anteriores
Sistema de seguridad activo con bloqueo del brazo por inestabilidad / Bloqueo de arranque motor con freno de mano activado / Bloqueo de mandos del brazo sin presencia conductor

EQUIPAMIENTO OPCIONAL

Cabina semi-cerrada
Cabina cerrada e insonorizada con calefacción
Equipo de Aire Condicionado integrado bajo la cabina
Equipo radio/CD
Columna de dirección regulable
Rejilla protectora frontal
Protector de carga
Sistema electrónico de protección anti-roboto
Equipo homologado de luces
Luces de trabajo
Sistema de enchufe hidráulico rápido (Universal SLL type or Euro)
4ª toma hidráulica con enchufes rápidos y flujo continuo
5ª toma hidráulica con enchufes rápidos
Otros neumáticos disponibles
Placa porta-horquillas FEM II con o sin desplazamiento lateral integrado (TDL)
Cuchara 4 en 1
Cuchara 600 lt / Cuchara 700 lt. / Cuchara 1.000 lt
Múltiples accesorios disponibles probados y testados en fábrica

AUSA se reserva el derecho de variar cualquier característica sin previo aviso.