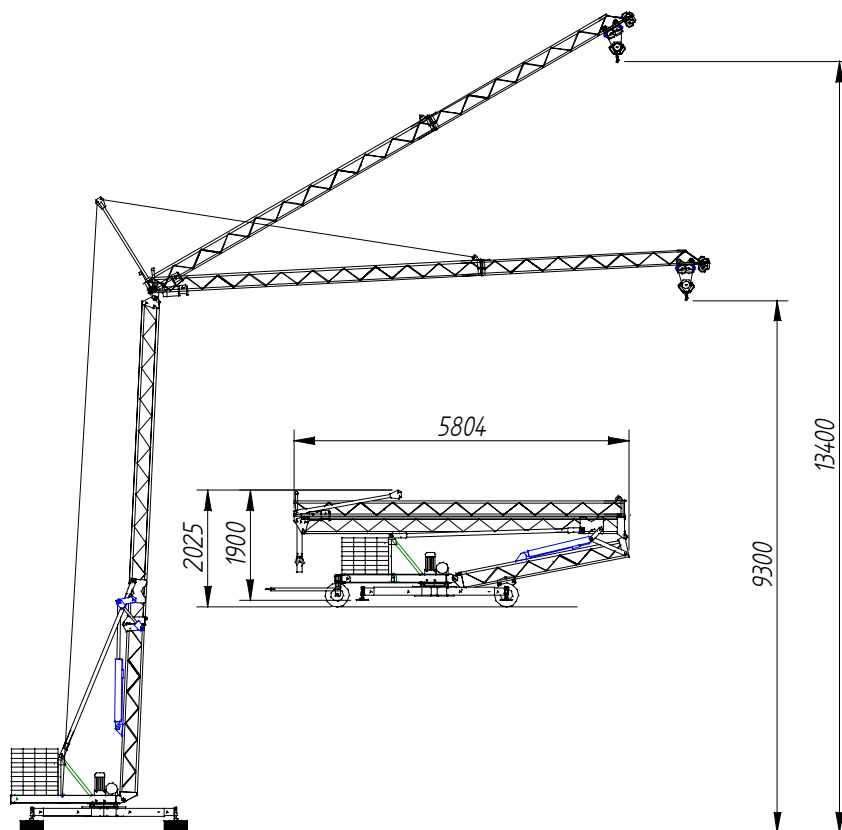


## GRÚA 10.10.150



### MOTORES ( 220 V)

Elevación	2,0 CV monofásico
Giro	0,5 CV trifásico
Carro	0,5 CV monofásico
Hidráulico	0,75CV monofásico

### DISPOSITIVOS DE SEGURIDAD

Limitador de carga máxima
Limitador de momento
Limitador de recorrido del gancho (superior e inferior)

### CARACTERÍSTICAS PRINCIPALES

- Altura pluma/gancho horizontal	10 / 9,3 m
- Altura máx. pluma/gancho inclinada 30°	14 / 13,4 m
- Alcance máx	10 m
- Carga máxima a 10 mtrs.	150 Kgrs
- Carga máxima a 3,75 mtrs	400 Kgrs
- Momento nominal	14,7 kNm
- Contrapeso	1.630 Kgrs
- Peso sin contrapeso	1.400 Kgrs
- Distancia husillos	2,5 m
- Radio de giro en base	1,6 m
- Armario eléctrico con botonera	
- Variador de frecuencia para el giro.	
- Montaje hidráulico.	