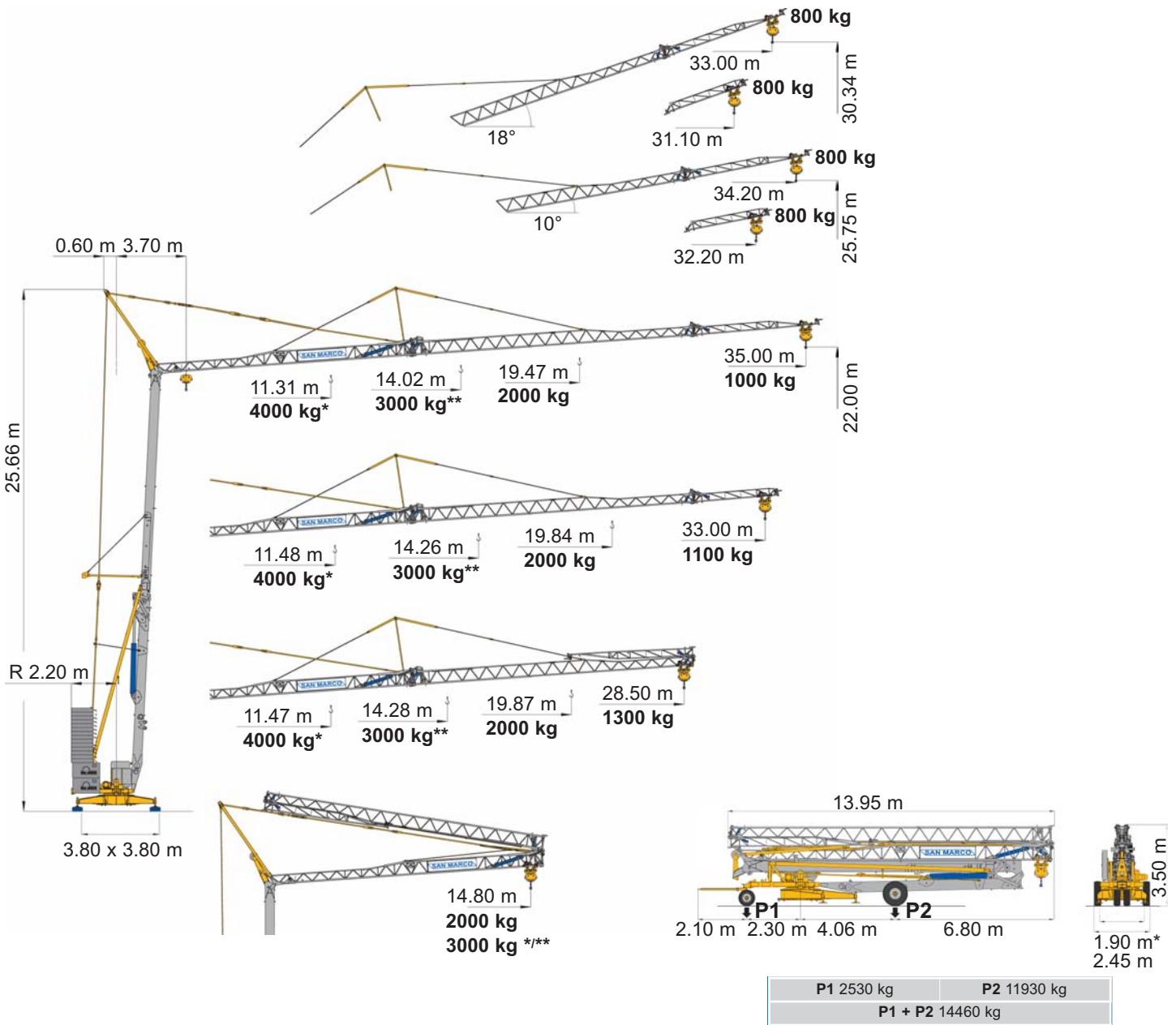


- IT** Gru automatica idraulica
- UK** Automatic hydraulic crane
- DE** Automatischer hydraulischer Kran
- ES** Grua automatica hidraulica
- FR** Grue automatique hydraulique

# SMH 351

## Triverter 444



- IT** Diagrammi di carico
- UK** Loads diagrams
- DE** Lastkurven
- ES** Curvas de carga
- FR** Courbes de charges

	kg	4000	3500	3000	2500	2000	1900	1800	1700	1600	1500	1400	1300	1200	1100	1000		
Braccio orizzontale	m					19.87	20.74	21.70	22.76	23.95	25.28	26.78	28.50				28.5	
Horizontal jib	m					19.84	20.71	21.66	22.72	23.91	25.23	26.73	28.44	30.41	33.00		33	II
Waagerechter ausleger	m					19.47	20.32	21.26	22.30	23.46	24.76	26.23	27.90	29.83	32.06	35.00		35
Flecha horizontal	m	11.47	12.73	14.39	16.67	20.01	20.87	21.81	22.86	24.03	25.34	26.82	28.50				28.5	IV*
Flecha horizontal	m	11.48	12.75	14.41	16.69	20.04	20.90	21.85	22.90	24.07	25.38	26.86	28.54	30.47	33.00		33	IV*
Fleche horizontale	m	11.31	12.55	14.18	16.43	19.71	20.55	21.49	22.52	23.67	24.95	26.40	28.05	29.94	32.13	35.00		35
	m			14.28	16.56	19.91	20.77	21.73	22.79	23.97	25.29	26.79	28.50				28.5	II
	m			14.26	16.54	19.89	20.75	21.71	22.77	23.95	25.27	26.76	28.47	30.42	33.00		33	3t**
	m			14.02	16.25	19.53	20.38	21.31	22.35	23.51	24.80	26.27	27.94	29.85	32.08	35.00		35

Braccio impennato	kg	800	800	
Inclined jib	m	32.20	31.10	33
Schräggestellter ausleger	m	34.20	33.00	35
Flecha inclinada		10°	18°	
Flèche relevée				

Freccia chiusa	kg	2000	3000
Closed jib	II	14.80	14.80
Auslegerspitze zu			
Flecha plegada			
Flèche fermée			



DIN 15018 H1 B3  
ISO 4301



- IT** Sollevamento - Variatore (Inverter)
- UK** Hoisting - Speed controller
- DE** Heben - Umrichter
- ES** Elevación - Variador
- FR** Levage - Variateur

		•	•	•	•	kW
II	m/min	12	25	38	50	8.8
	kg	2000	2000	1400	1000	
IV *	m/min	6	12	19	25	8.8
	kg	4000	4000	2800	2000	
II	m/min	10	20	30	40	11
3 t **	kg	3000	3000	1400	1000	

- IT** Potenza elettrica necessaria
- UK** Power requirement
- DE** Anschlusswert
- ES** Potencia eléctrica necesaria
- FR** Puissance électrique nécessaire

V	Hz	kW
380 (±5%)	50	20

\* A richiesta • On request • Auf Wunsch • Sobre demanda • Sur demande

- IT** Carrello - Variatore (Inverter)
- UK** Trolleying - Speed controller
- DE** Katzfahren - Umrichter
- ES** Carro - Variador
- FR** Chariot - Variateur

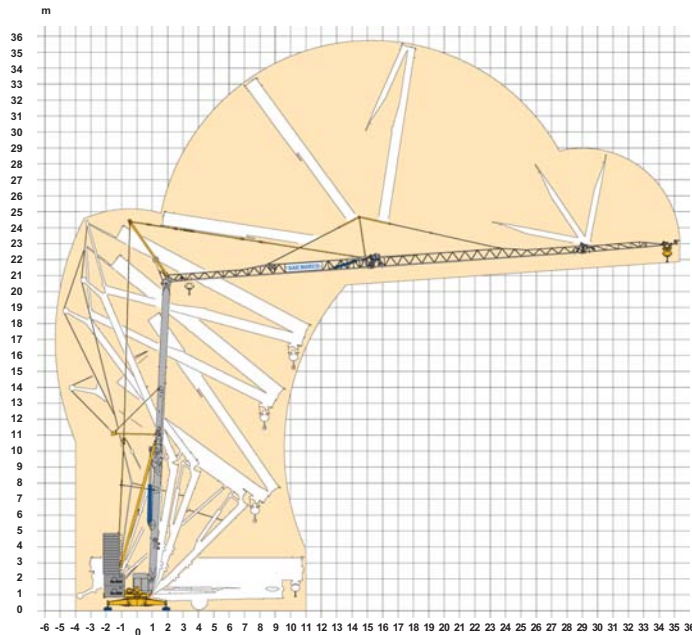
	•	•	•	•	kW
m/min	10	20	30	40	1.8

- IT** Rotazione - Variatore (Inverter)
- UK** Slewing - Speed controller
- DE** Schwenken - Umrichter
- ES** Orientación - Variador
- FR** Orientation - Variateur

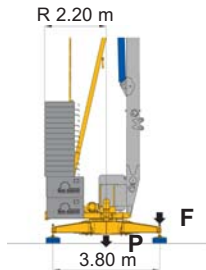
	•	•	•	•	kW
rpm	0.25	0.5	0.75	1.0	2.3

- IT** Montaggio
- UK** Erection
- DE** Montage
- ES** Montaje
- FR** Montage

kW 2.3



- IT** Reazioni (F) - Pesì (P)
- UK** Reactions (F) - Loads (P)
- DE** Eckdrücke (F) - Krangewicht (P)
- ES** Reacciones (F) - Pesos (P)
- FR** Réactions (F) - Poids (P)



F	P
28.0 t	40.9 t

In servizio  
In service  
In betrieb  
En servicio  
En service

F	P
17.5 t	36.9 t

Fuori servizio  
Out of service  
Ausser betrieb  
Fuera de servicio  
Hors service

Strutture in acciaio ad alta resistenza per impiego a basse temperature • Zincatura torre e braccio con immersione a caldo secondo ISO 1461 • Bassa emissione acustica e livello di potenza sonora garantito e certificato • Possibilità di funzionamento a braccio impennato e carrello traslante • Climatizzazione termostatica dell'equipaggiamento elettrico per alte e basse temperature • Dispositivi di autolivellamento e autozavoramento

High resilience steel structures to be used at low temperature • Galvanised tower and jib with hot dipping in conformity ISO 1461 • Guaranteed and certified low acoustics emission and sound powers level • Possibility to work with inclined jib and traversing trolley • Automatic temperature control of electrical equipment for high and low temperatures • Full automatic devices for self levelling and ballast loader.

Strukturen aus besonders schlagfesten Stahl für den Einsatz bei niedrigen Temperaturen • Turm und Ausleger lt. ISO 1461 heißverzinkt • Niedriger Geräuschpegel und Schalleistungsniveau garantiert und zertifiziert • Möglichkeit mit schräggestellten Ausleger und Laufkatze bei Abwinklung zu arbeiten • Thermostatgesteuerte Klimatisierung der elektrischen Ausrüstung für hohe und niedrige Temperaturen • Vorrichtungen zur Selbstnivellierung und Selbstballastierung.

Estructura en acero de alta resistencia para uso a baja temperaturas • Zincado en caliente de la torre y flecha según normativa ISO 1461 • Baja emisión acústica y nivel de potencia sonora garantizada y certificada • Posibilidad de trabajar con flecha inclinada con carro desplazable a lo largo de toda la flecha • Climatización termostática del equipamiento eléctrico para bajas y altas temperaturas • Dispositivos de autonivelamiento y auto cargado del lastre.

Charpente en acier à haute résilience pour utilisation en température ambiante froide • Galvanisation à chaud mat et flèche par immersion selon ISO 1461 • Émission acoustique réduite et niveau de puissance sonore garantie avec certificat • Possibilité de travailler avec flèche relevée et chariot distributeur • Climatization thermostatique de l'équipement électrique pour températures ambiante élevées ou basses • Dispositifs automatiques de mise à niveau et de lestage.

- IT** Conforme alle direttive 98/37/CE direttiva macchine • Conforme alle direttive 87/405/CEE, 2000/14/CE e 2005/88/CE livello acustico • Conforme alle direttive 89/336/CEE compatibilità magnetica • Conforme alle direttive 73/23/CEE bassa tensione • Conforme al D.P.R. 27-4-55 n. 547 • Le nostre macchine sono protette da assicurazione per responsabilità civile prodotti senza termine • Specifiche suscettibili di variazioni senza preavviso.
- UK** In compliance with the 98/37/EC regulations • In compliance with the 87/405/EEC, 2000/14/EC and 2005/88/EC regulations on noise levels • In compliance with the 89/336/EEC regulations on electromagnetic compatibility • In compliance with the 73/23/EEC regulations on electrical equipment • Machine covered by lifetime public liability insurance coverage • Specifications subject to modification without notice.
- DE** Gemäss Richtlinien 98/37/EG • Gemäss Richtlinien 87/405/EWG, 2000/14/EG und 2005/88/EG über schallleistungspegel • Gemäss Richtlinie 89/336/EWG über Elektromagnetische Verträglichkeit • Gemäss Richtlinie 73/23/EWG über Elektrische Ausrüstung • Maschine unter Produkt-Haftpflichtversicherungsschutz ohne Fristangabe • Obiges kann ohne Berstaendigung geaendert werden.
- ES** Conforme con las directivas 98/37/CE • Conforme con las directivas 87/405/CEE, 2000/14/CE y 2005/88/CE sobre el nivel acustico • Conforme con la directiva 89/336/CEE sobre la compatibilidad magnetica • Conforme con la directiva 73/23/CEE sobre baja tension • Máquina protegida y asegurada por la responsabilidad civil de productos todo riesgo • Especificaciones sujetas a modificaciones sin previo aviso.
- FR** Conforme à les directives 98/37/CE • Conforme à les directives 87/405/CEE, 2000/14/CE et 2005/88/CE sur le niveau acoustique • Conforme à la directive 89/336/CEE sur la compatibilité électromagnétique • Conforme à la directive 73/23/CEE sur l'équipement électrique • Machines assurées pour la responsabilité civile des produit sans échéance • Specifications susceptibles de modification sans avis préalable.



Timbro rivenditore • Reseller stamp • Einzelhändlerstempel  
Estampilla del minorista • Timbre de détaillant