



URBAPLUS **URBACLIC**

**SISTEMA DE
CONTENEDORES
EMERGENTES**

**UNA CIUDAD
SIN CONTENEDORES**



LA UTILIZACIÓN DE CONTENEDORES EN LA VÍA PÚBLICA
REPRESENTA UN PROBLEMA, DEBIDO A DIVERSOS FACTORES:

IMPACTO VISUAL
OCUPACIÓN DE ESPACIO
INSALUBRIDAD
LOGÍSTICA DE RECOGIDA
LOGÍSTICA DE MANTENIMIENTO

TENER UNA CIUDAD SIN PRESENCIA DE CONTENEDORES EN LA VÍA PÚBLICA, SIEMPRE HA SIDO UN DESEO DE LOS CIUDADANOS Y UN RETO PARA LOS GOBERNANTES. AHORA ES POSIBLE GRACIAS AL SISTEMA DE

CONTENEDORES EMERGENTES



EL SISTEMA DE
CONTENEDORES EMERGENTES

SOLUCIONA

LA PROBLEMÁTICA
DE LAS RECOGIDAS
TRADICIONALES

- **Contenedores de superficie**
 - **Puerta a puerta**
- **Contenedores soterrados**



LA PROBLEMÁTICA DE LOS **CONTENEDORES DE SUPERFICIE**

El hecho de la presencia permanente de contenedores en la vía pública, representa una **ocupación innecesaria del espacio público** que preferentemente debe de estar al servicio de los ciudadanos.

El **impacto visual** de los contenedores es muy alto y no contribuye en absoluto a la mejora estética urbana.

La **logística de recogida**, está supeditada a la buena utilización del volumen total que se pone a disposición de los ciudadanos que a menudo, **no es suficiente o también desaprovechado**.

La **disparidad de contenedores utilizados**, también supone un problema logístico y son necesarios una gran cantidad de **equipos diferentes para realizar la recogida**.

El **porcentaje de diferenciación** conseguido **es muy bajo**.

La recogida se realiza generalmente de noche con **vehículos pesados, ruidosos y contaminantes**.



LA PROBLEMÁTICA DE LOS **CONTENEDORES SOTERRADOS**

El impacto visual de los buzones de los contenedores soterrados, es menor al de los contenedores de superficie, pero el **espacio público continúa estando permanentemente ocupado.**

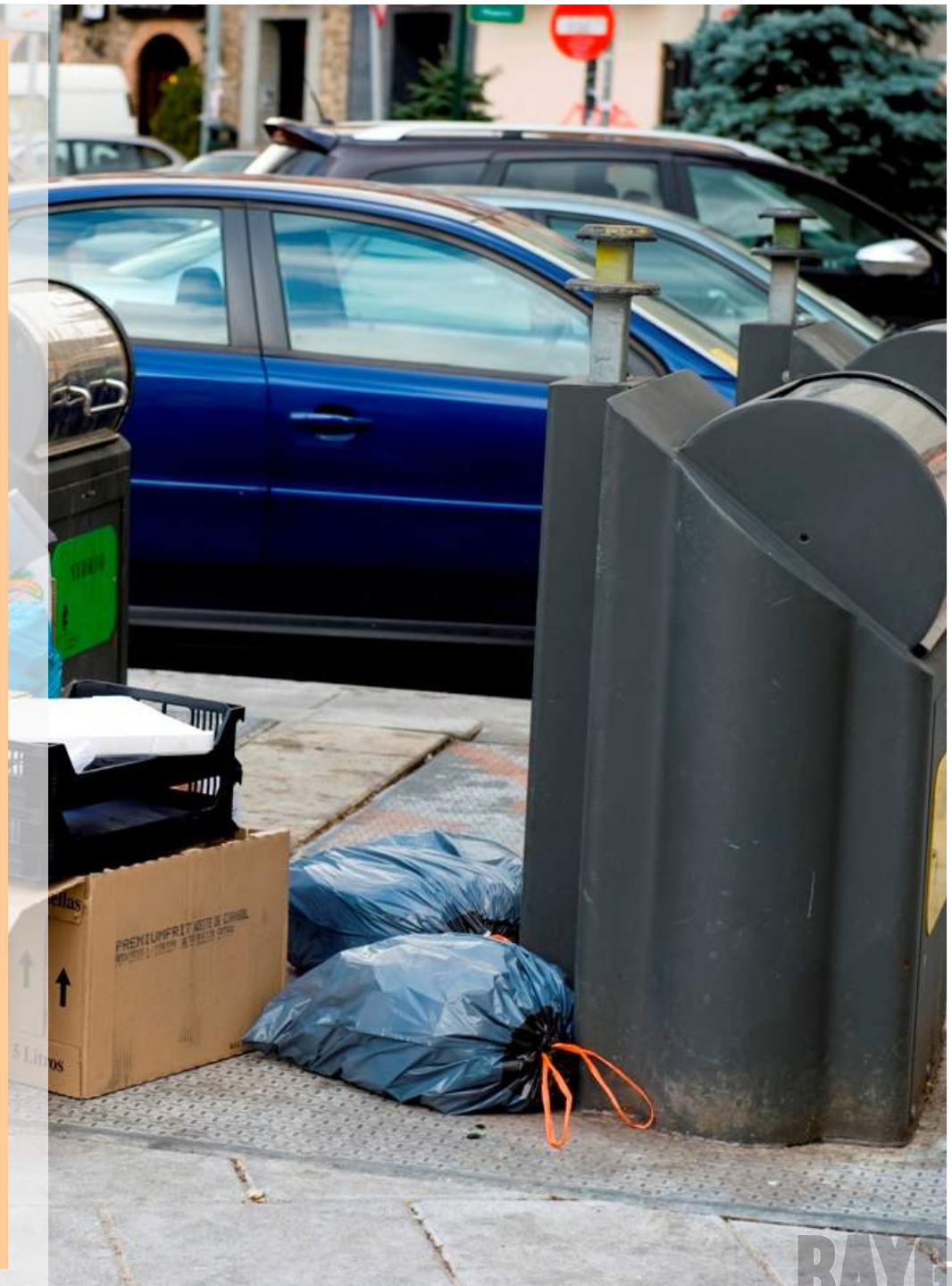
Para la ubicación de los contenedores soterrados es necesario realizar una **costosa obra civil**, que **hipoteca el subsuelo a perpetuidad.**

El mero hecho de tener unos **buzones en superficie**, supone una "señal" para **depositar todo tipo de enseres a su lado** que complican la recogida **obligando a realizarla de forma también manual.**

La recogida se realiza generalmente de noche con **vehículos pesados, ruidosos y contaminantes que requieren de más tiempo.** Este tipo de **vehículos son totalmente inadecuados** sobre todo para los **cascos urbanos o centros históricos.**

Requieren unos **trabajos de mantenimiento tanto de limpieza como mecánicos, que deben de realizarse en la propia vía pública.**

Los lixiviados que quedan atrapados en el interior **son altamente corrosivos** para la estructura constructiva.



LA PROBLEMÁTICA DE LA **RECOGIDA PUERTA A PUERTA**

El **impacto visual de las bolsas** en la vía pública y sobre todo en horario diurno, **continúa siendo alto.**

Las bolsas de **residuos deben ser recogidas a mano**, lo que supone **una manipulación adicional.**

El coste de recogida se incrementa por el hecho de realizarse manualmente.

Son necesarias múltiples recogidas con una diferenciación de **medios limitada.**

Solamente es beneficiosa en cuanto a los niveles de diferenciación de residuos obtenido.





SISTEMA DE RECOGIDA MEDIANTE CONTENEDORES EMERGENTES

Consiste en posicionar en el espacio público durante un tiempo determinado y limitado, un grupo de contenedores estandarizados, que están dentro de un recipiente único y hermético diseñado expresamente para este fin.

Este conjunto se posiciona y estabiliza mediante un sistema electro-hidráulico patentado y permanece **estático e inamovible** en la zona elegida, única y exclusivamente durante el período de tiempo designado en cada situación para depositar las basuras; normalmente será **al final de la tarde y/o durante la primera parte de la noche.**

TRANSPORTE DE LOS CONTENEDORES EMERGENTES

Cada conjunto hermético de **contenedores emergentes**, se transporta desde la base a su ubicación, mediante un **VEHÍCULO ELÉCTRICO** no contaminante que **de una manera completamente silenciosa lo posiciona en el lugar adecuado** mediante un sistema electro-hidráulico que esconde el eje y deja a la vista sólo el recipiente con los contenedores.

El sistema de tracción del semi-remolque, está patentado y utiliza un sistema denominado de "quinta rueda" similar al que utilizan los grandes camiones de transporte; este sistema permite una **gran maniobrabilidad y un excelente radio de giro**, ideal para moverse por las zonas céntricas y angostas de los municipios y ciudades.

El sistema permite también un **enganche y desenganche del conjunto en un tiempo muy reducido**, aproximadamente 2 minutos.





POSICIONADO DE LOS CONTENEDORES EMERGENTES

La isla de **contenedores emergentes**, se posiciona a una hora determinada en el espacio público elegido, que puede ser el habitual o se puede modificar a voluntad y permanece durante un espacio de tiempo acotado; por ejemplo de 8 de la tarde hasta las 12 de la noche.

Posteriormente es retirada hasta un espacio idóneo, que puede ser un punto verde, un punto limpio o la base o almacén de la maquinaria y útiles de limpieza o recogida de la ciudad o municipio, dónde se descargan los contenedores a un camión recolector grande o a un compactador estático tipo multilift para que se pueda llevar posteriormente al vertedero.

Los contenedores de ruedas se entran y posicionan de nuevo en la isla y se dejan en el punto verde durante todo el día listos para ser repartidos y utilizados de nuevo por la noche.

El espacio público del centro del municipio o ciudad, queda completamente libre y limpio durante la mayor parte de las 24 horas (como mínimo desde las 12 de la noche a las 19 horas de la tarde y en todo caso, durante todo el día.



VENTAJAS DEL SISTEMA DE CONTENEDORES EMERGENTES

- **ELIMINACIÓN TOTAL DEL IMPACTO VISUAL DURANTE EL DÍA Y BUEN PARTE DE LA NOCHE.**
- **APROVECHAMIENTO TOTAL DE LOS ESPACIOS PÚBLICOS SIN HIPOTECARLOS DE POR VIDA.**
 - **ADECUACIÓN DE LAS FRACCIONES DE RECOGIDA EN CADA JORNADA.**
 - **PROTECCIÓN DE LOS CONTENEDORES DURANTE SU EXPOSICIÓN.**
- **ESTABILIDAD DEL CONJUNTO FRENTE A LAS INCLEMENCIAS DEL TIEMPO: VIENTO, LLUVIA, ETC.**
- **LA BOCA DE CARGA DE LOS CONTENEDORES QUEDA A LA MISMA ALTURA QUE SI ESTUVIERAN EN EL SUELO.**
- **PUESTA Y RECOGIDA MUY RÁPIDAS, EN MENOS DE 2 MINUTOS.**



VENTAJAS DEL SISTEMA DE CONTENEDORES EMERGENTES

- **REPARTO Y RECOGIDA MUCHO MÁS CÓMODA Y AMPLIA NO SUJETA AL RECORRIDO DE UN COMPACTADOR.**
- **ECONOMIA EN LA ADQUISICIÓN.**
- **REDUCCIÓN DRÁSTICA DE LOS COSTES DE EXPLOTACIÓN.**
- **TOTALMENTE SILENCIOSO; NO SE MOLESTA A LOS VECINOS.**
- **HORARIO DE RECOGIDA COMPLETAMENTE FLEXIBLE.**
- **VEHÍCULO TOTALMENTE ADECUADO PARA ESTA FUNCIÓN: ECONÓMICO, SILENCIOSO, NO CONTAMINANTE, ESTRECHO, POTENTE.**



POLIVALENCIA DEL SISTEMA DE CONTENEDORES EMERGENTES

El sistema de tractoras eléctricas y semi-remolques intercambiables, permite obtener una gran polivalencia.

Una sola tractora eléctrica puede hacerse cargo de la gestión de **varios semi-remolques** a la vez y los semi-remolques **pueden ser completamente diferentes entre sí.**

Una vez están posicionados los contenedores emergentes, **las tractoras pueden destinarse a otros trabajos**, por ejemplo la recogida de papeleras, ya que tienen una **caja con volquete lateral, desplegable** en segundos que es compatible con la quinta rueda.

Las **islas de contenedores emergentes**, pueden ser **sustituidas por puntos limpios móviles, por volquetes de carga, por semi-remolque lavacontenedores** y otros muchos disponibles en nuestro catálogo.



POLIVALENCIA DE LAS TRACTORAS ELÉCTRICAS

La tractora eléctrica TR3, **se transforma en menos de un minuto, en un vehículo eléctrico de transporte.**

La caja esta plegada por delante de la 5ª rueda. Cuando deposita el contenedor emergente, se despliega con mucha facilidad para cualquier operario y pasa de ser una tractora con quinta rueda a un pequeño camión eléctrico para poder transportar todo tipo de materiales y residuos.

Es **ideal para ayudar en el repaso, en la recogida de papeleras, en los desbordes de contenedores, etc.**

También tiene un **volquete hidráulico lateral** con mando a distancia, para ayudar en la descarga.

