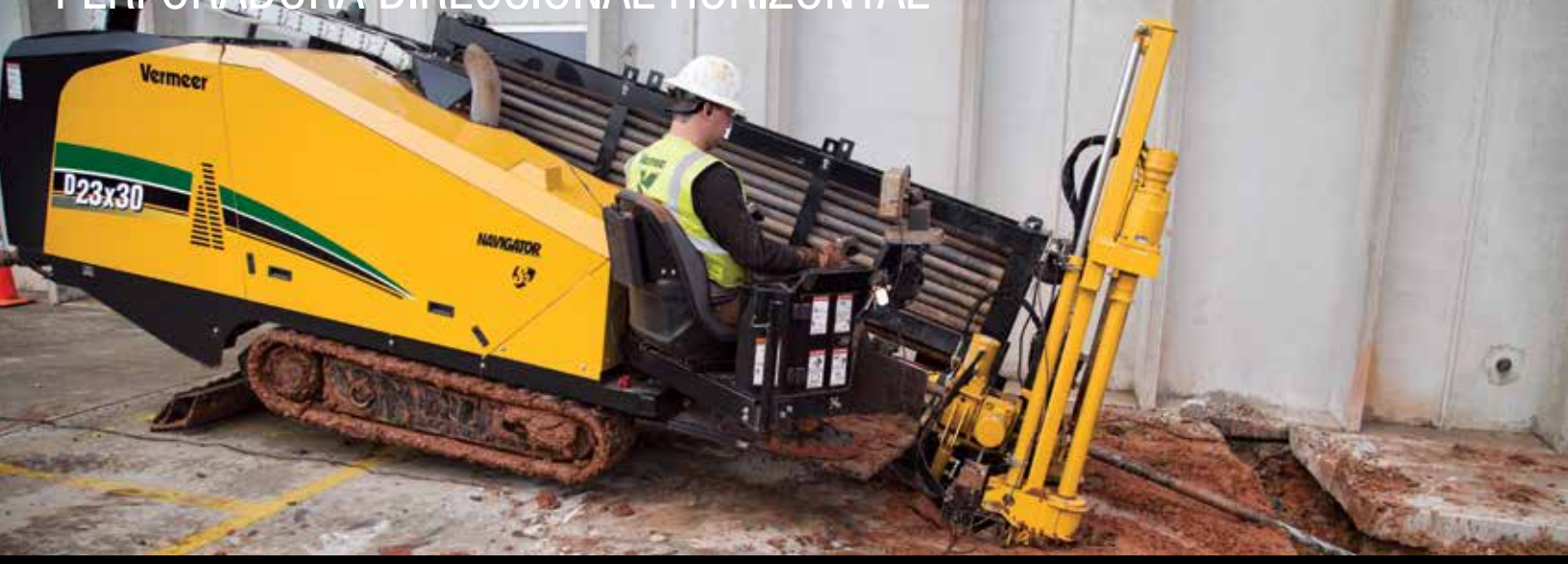


D23x30 S3 NAVIGATOR®

PERFORADORA DIRECCIONAL HORIZONTAL



EL NUEVO SILENCIO. Con un nivel de potencia de sonido garantizado de 99 dB(A) y una clasificación para el oído del operador de 78,7 dB(A), la perforadora D23x30 S3 contribuye a un entorno de trabajo más silencioso, lo que crea menos molestias en el vecindario y permite una comunicación más fácil entre el personal.



COMPACTA, PERO POTENTE. La perforadora D23x30 S3 cuenta con un diseño corto y angosto, mientras que su motor Deutz de 75 kW (100 hp) ofrece a los operadores la potencia que necesitan cuando trabajan en condiciones de terreno difíciles.



MAXIMICE LA PRODUCTIVIDAD. Con 106,8 kN (24.000 lb) de empuje y jale y 4067,5 Nm (3000 ft-lb) de torque, la perforadora D23x30 S3 ofrece un aumento considerable en la potencia sobre su antecesora (la perforadora D20x22 Serie II), lo que permite maximizar la productividad de la máquina y del lugar de trabajo.



NOS GUSTA LA VELOCIDAD. Con una velocidad de transporte de 62,8 m/min (206 ft/min) y una velocidad de rotación de 219 rpm, la perforadora D23x30 S3 permite que los contratistas instalen más metros lineales por día, lo que maximiza la productividad y la eficiencia en el lugar de trabajo.



TRABAJE MÁS RÁPIDO. La perforadora D23x30 S3 puede moverse a 5,3 km/h (3,3 mph), lo que permite que los operadores se coloquen en posición para la siguiente perforación de manera más rápida, mientras que facilita subir pendientes y virar en curvas cerradas.



CONTROLES COMUNES. Para ayudar en la eficiencia y la capacitación del operador, la D23x30 S3 cuenta con palancas dobles y una plataforma de control común que se encuentra en toda la línea de perforadoras Navigator. El diseño del sistema usa menos cableado y menos fusibles para una mayor fiabilidad.

D23x30 S3 NAVIGATOR® PERFORADORA DIRECCIONAL HORIZONTAL

PESOS Y DIMENSIONES GENERALES

Longitud mín. de transporte: 5,3 m (17,4')

Ancho mín. de transporte: 133,4 cm (52,5")

Altura mín. de transporte: 190,5 cm (75")

Peso: 6386,6 kg (14.080 lb)

OPCIÓN DE MOTOR UNO

Marca y modelo: Deutz TCD3.6L4

Tipo de combustible: Diesel con contenido ultra bajo de azufre

Rpm máx. del motor: 2000 rpm

Potencia bruta: 75 kW (100 hp)

Desplazamiento: 3,6 L (220 in³)

Método de enfriamiento: Líquido

Aspiración: Turbo

Familia de certificación de EPA: Tier 4 Final (UE Etapa IV)

OPCIÓN DE MOTOR DOS

Marca y modelo: Deutz TCD3.6L4

Tipo de combustible: Diesel <2000 ppm de contenido de azufre

Rpm máx. del motor: 2000 rpm

Potencia bruta: 75 kW (100 hp)

Desplazamiento: 3,6 L (220 in³)

Método de enfriamiento: Líquido

Aspiración: Turbo

Familia de certificación de EPA: Tier 3 (UE Etapa IIIB)

ASPECTOS OPERATIVOS

Empuje/retorno: 106,8 kN (24.000 lb)

Velocidad máx. de transporte a rpm máx. del motor: 62,8 m/min (206 ft/min)

Torque máx. [bajo a máx. rpm del motor: barra de perforación de 5,2 cm (2,06")]: 3525,1 Nm (2600 ft-lb)

Torque máx. [bajo a máx. rpm del motor: barra de perforación de 6 cm (2,375")]: 4067,5 Nm (3000 ft-lb)

Velocidad máx. del eje a rpm máx. del motor: 219 rpm

Diámetro mín. de perforación: 10,2 cm (4")

Velocidad máx. de desplazamiento a rpm máx. del motor (hacia adelante): 5,3 km/h (3,3 mph)

Nivel de ruido en el oído del operador: 78,7 dB(A)

Ángulo de perforación: 12 a 18° (21,3 a 32,5 %)

CAPACIDADES DE FLUIDO

Tanque de combustible: 132,3 L (35 gal)

Capacidad del tanque de anticongelante: 9,45 L (2,5 gal)

Tanque de agua opcional a bordo: 94,5 L (25 gal)

SISTEMA DE FLUIDO DE PERFORACIÓN

Flujo máx.: 132,3 L/min (35 gpm)

Presión máx.: 89,6 bar (1300 psi)

CARACTERÍSTICAS

Sistema de mordazas: Prensa de cilindro hidráulico

Luces de perforación: Opcional

Indicador de flujo: Estándar

Sistema de anclas: Estándar

Alerta de impacto: Estándar

Bloqueo remoto: Estándar

OPCIÓN DE TUBERÍA DE PERFORACIÓN UNO

Tipo: Barra de perforación Firestick®

Longitud: 3 m (10')

Diámetro de la barra 5,2 cm (2,06")

Peso: 28,1 kg (62 lb)

Radio de curva: 31,3 m (101,9')

Capacidad a bordo: 146,3 m (480')

OPCIÓN DE TUBERÍA DE PERFORACIÓN DOS

Tipo: Barra de perforación Firestick

Longitud: 3 m (10')

Diámetro de la barra 6 cm (2,375")

Peso: 33,1 kg (73 lb)

Radio de curva: 33 m (108,2')

Capacidad a bordo: 121,9 m (400')